



# Ihr Weg zum Kernnetz: Anschlussoptionen bei OGE

**Sabine Ebert**

22.04.2026

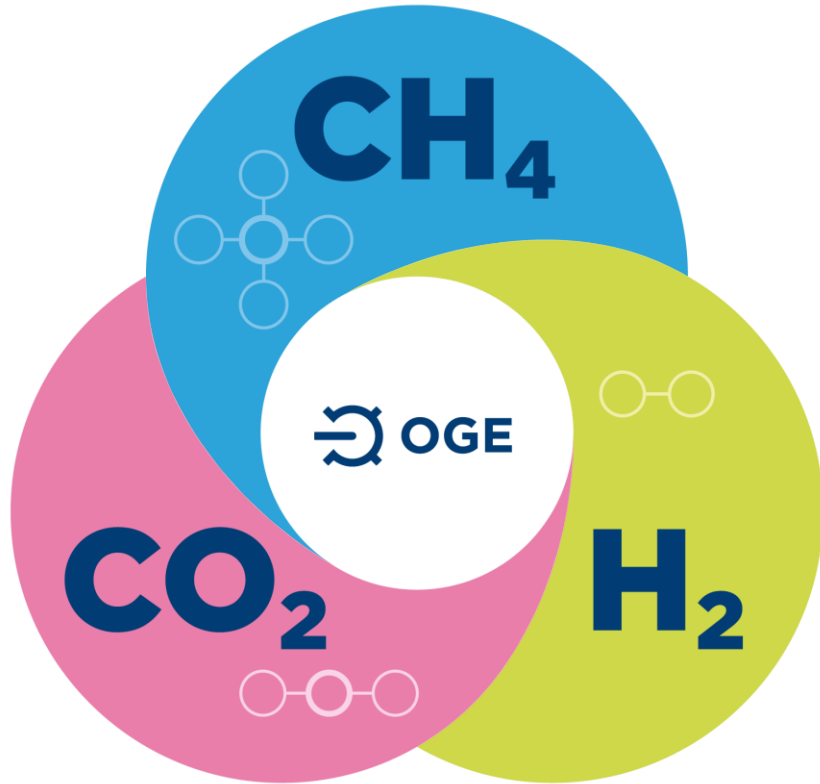




## OGE im Überblick

- Einer der **führenden Gastransporteure** in Europa
- Verantwortung für **Planung, Bau, Betrieb, Steuerung und Vermarktung** des OGE-Leitungsnetzes
- Mehr als **2.000 Mitarbeitende** bei der OGE-Gruppe

# Unsere Geschäftsfelder



$\text{CH}_4$  Versorgungssicherheit gewährleisten, Pipelines umwidmen

$\text{H}_2$  Entwicklung neuer Geschäftsfelder mit OGE-Kernkompetenzen

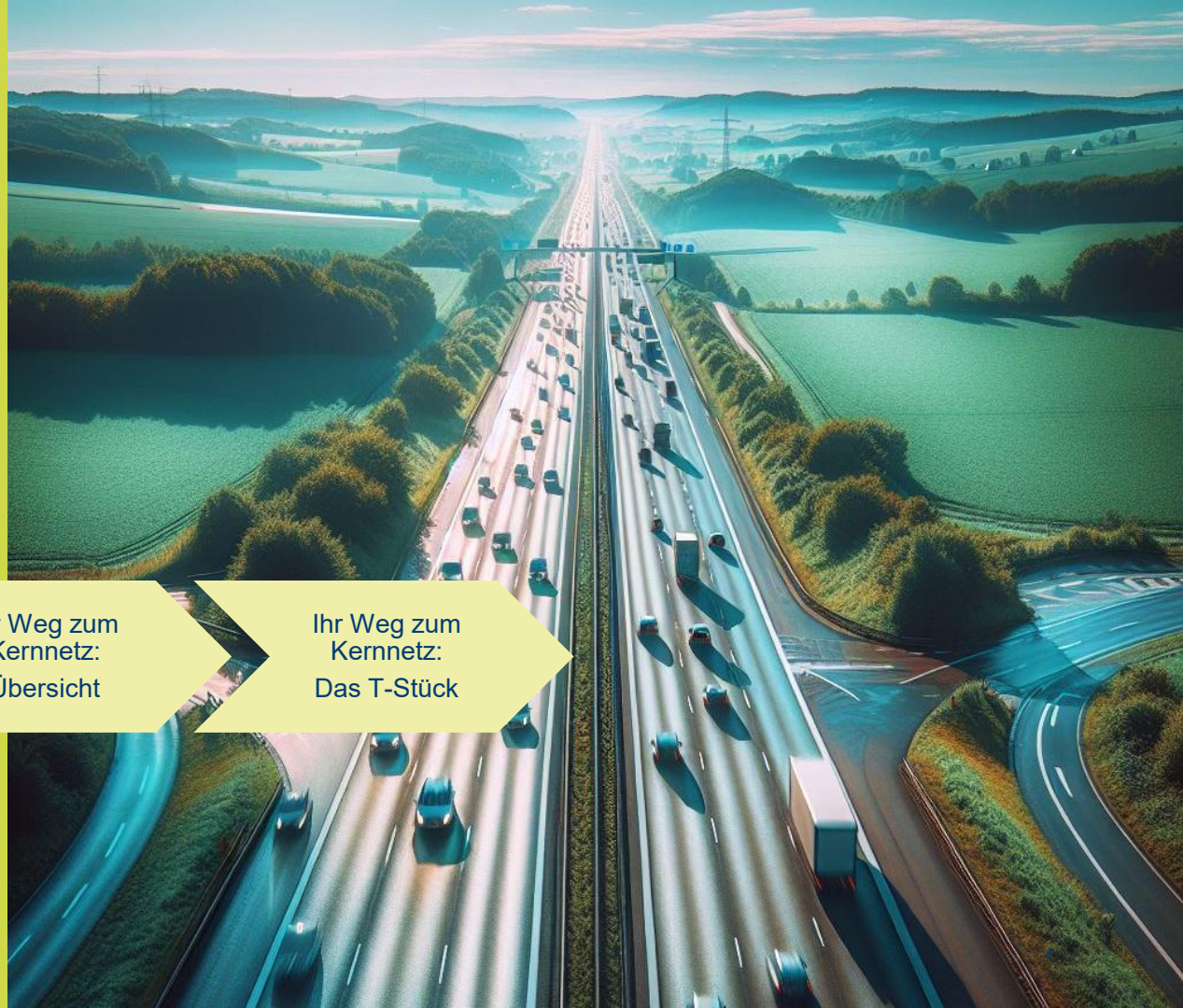
$\text{CO}_2$  Lösung zur Erreichung von Netto-Null auch für schwer zu reduzierende Emissionen

# Inhalt

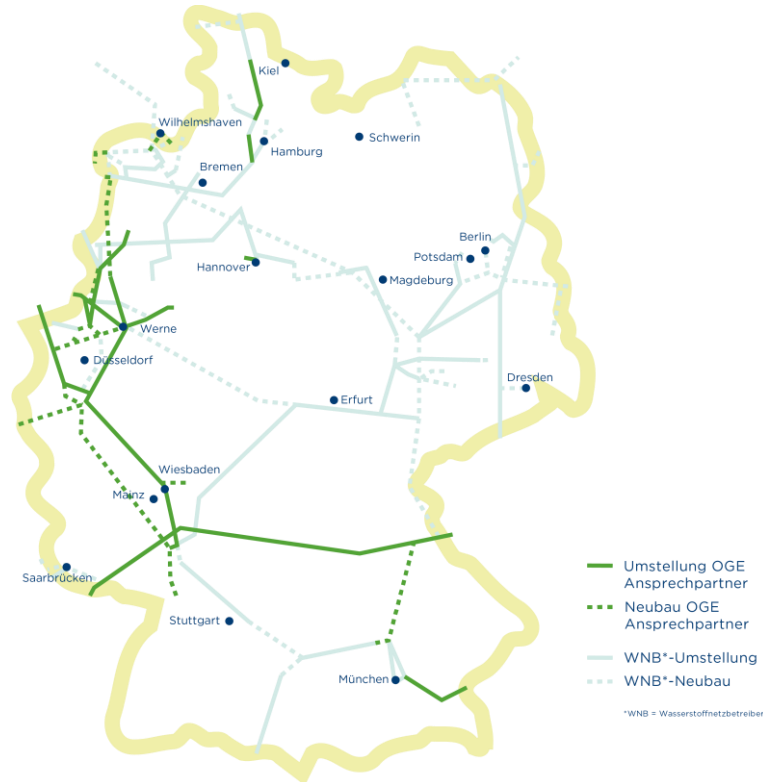
Das genehmigte  
Kernetz

Ihr Weg zum  
Kernetz:  
Übersicht

Ihr Weg zum  
Kernetz:  
Das T-Stück



# Das genehmigte Kernnetz

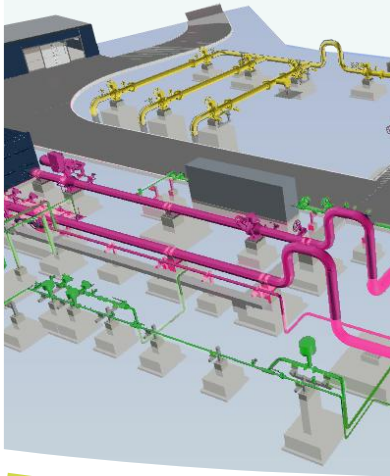


- Länge: ca. 9.000 km
- Ca. 60% Umstellung
- Ca. 40% Neubau
- Investitionskosten belaufen sich auf 18,9 Milliarden Euro
- Einspeisekapazität rund 101 GW
- Ausspeisekapazität rund 87 GW
- Infrastrukturen von 10 VNB-Kernnetzbetreibern genehmigt (468 km)

# Der H<sub>2</sub>-Infrastrukturaufbau nimmt Fahrt auf

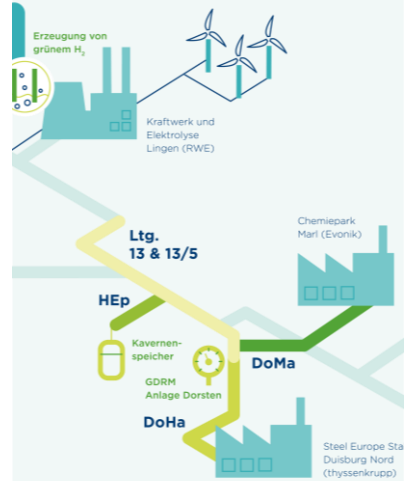
2025

H<sub>2</sub>-Trainingsstrecke

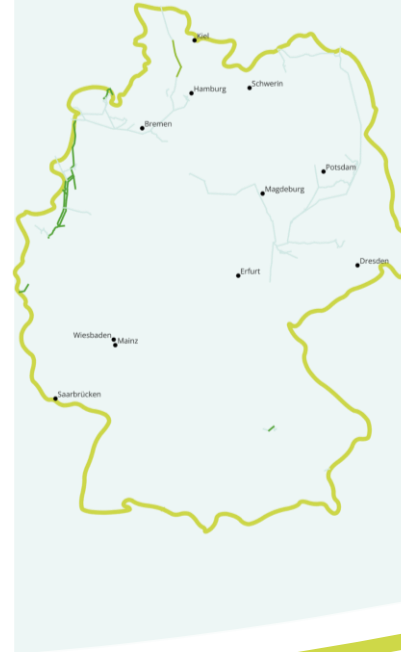


Bis 2027

GETH<sub>2</sub> Nukleus



Ende 2028



Ende 2032



# Der Nordsee-Ruhr-Link III (NRL III)

- Neben der Wilhelmshaven-Küsten-Linie (WKL) und dem Nordsee-Ruhr-Link I (NRL I) befindet sich seit September 2025 der NRL III im Planfeststellungsverfahren.
- Damit geht OGE den nächsten Schritt zur Realisierung der Kernnetzleitungen.
- Der NRL III stellt **die** wichtige Verbindung zwischen zahlreichen Projekten im Norden und dem übrigen Kernnetz im Westen und Süden dar.
- Auch das Emsland wird vom NRL III profitieren:
  - Es sind 13 Anschlussvorbereitungen mit dem Landkreis und der H2-Region Emsland vereinbart worden; davon:
    - 11 direkt mit dem Landkreis Emsland
    - 2 direkt mit dem Verteilnetzbetreiber
  - Damit wird der Region der Zugang zum Kernnetz (Ein- oder Ausspeisungen) ermöglicht.



# Die Rolle der Verteilnetze

Das deutsche Gasnetz

## Die Autobahn allein führt nicht zum Ziel

- Das Fernleitungsnetz versorgt 500 Großkunden und die Verteilnetze
- Das Verteilnetz versorgt 1,8 Mio. Unternehmen sowie lokale Kraftwerke und 20 Millionen Wärmekunden
- Weiterentwicklung des Kernnetzes von Bedarfen der VNBs abhängig

**H2-Verteilnetze als verbindendes Element  
zu Haushalten, Industrie und Gewerbe**

**Gemeinsam stark**  
OGE und VNB



— Deutsches Gasnetz  
(dargestellt in der  
Druckstufe > 4 bar.)

# HyCo Connect - Erfassung von Kundenbedarfen für VNB



**Gemeinsam stark**  
OGE und VNB



## Die Autobahn allein führt nicht zum Ziel

- H<sub>2</sub>-Verteilnetze schaffen Verbindung zu Haushalten, Industrie und Gewerbe
- Weiterentwicklung des Kernnetzes von Bedarfen der VNBs abhängig
- teils hohe Unsicherheit bei Kunden → viele Bedarfe sind noch unklar

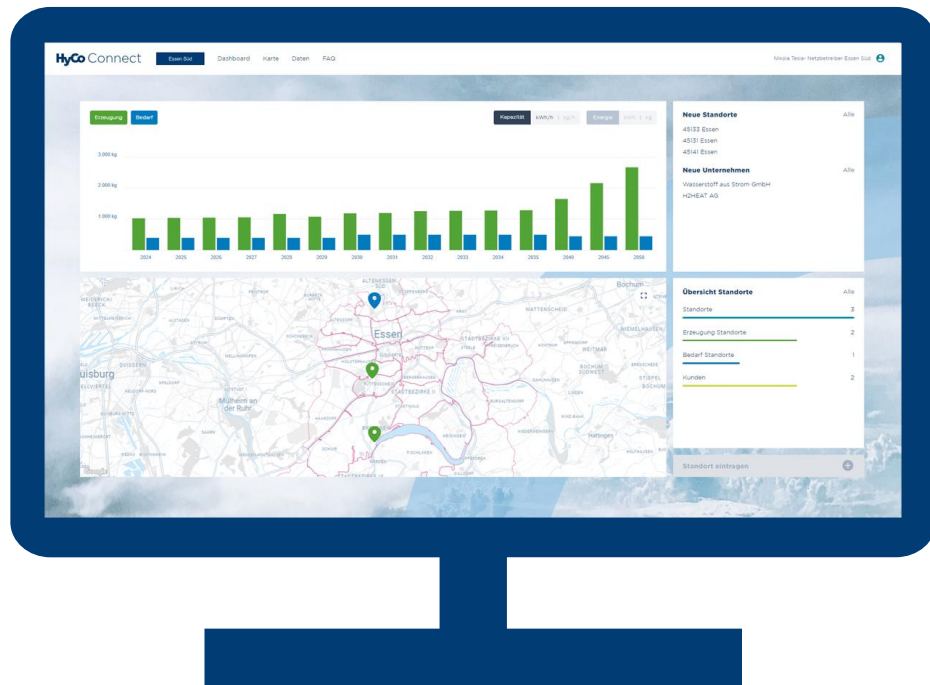
# Transparenz über Wasserstoffbedarfe in Ihrem Verteilnetz

OGE unterstützt **Verteilnetzbetreiber** mit einer einfachen und intuitiv nutzbaren, **digitalen Lösung** für die Marktbefragung von **Wasserstoffbedarfen in Ihrem Netzgebiet**.



**HyCo** Connect

- ✓ Netzgebiet verwalten
- ✓ Wasserstoffbedarfe erfassen
- ✓ Standorte und Bedarfe visualisieren



# Inhalt

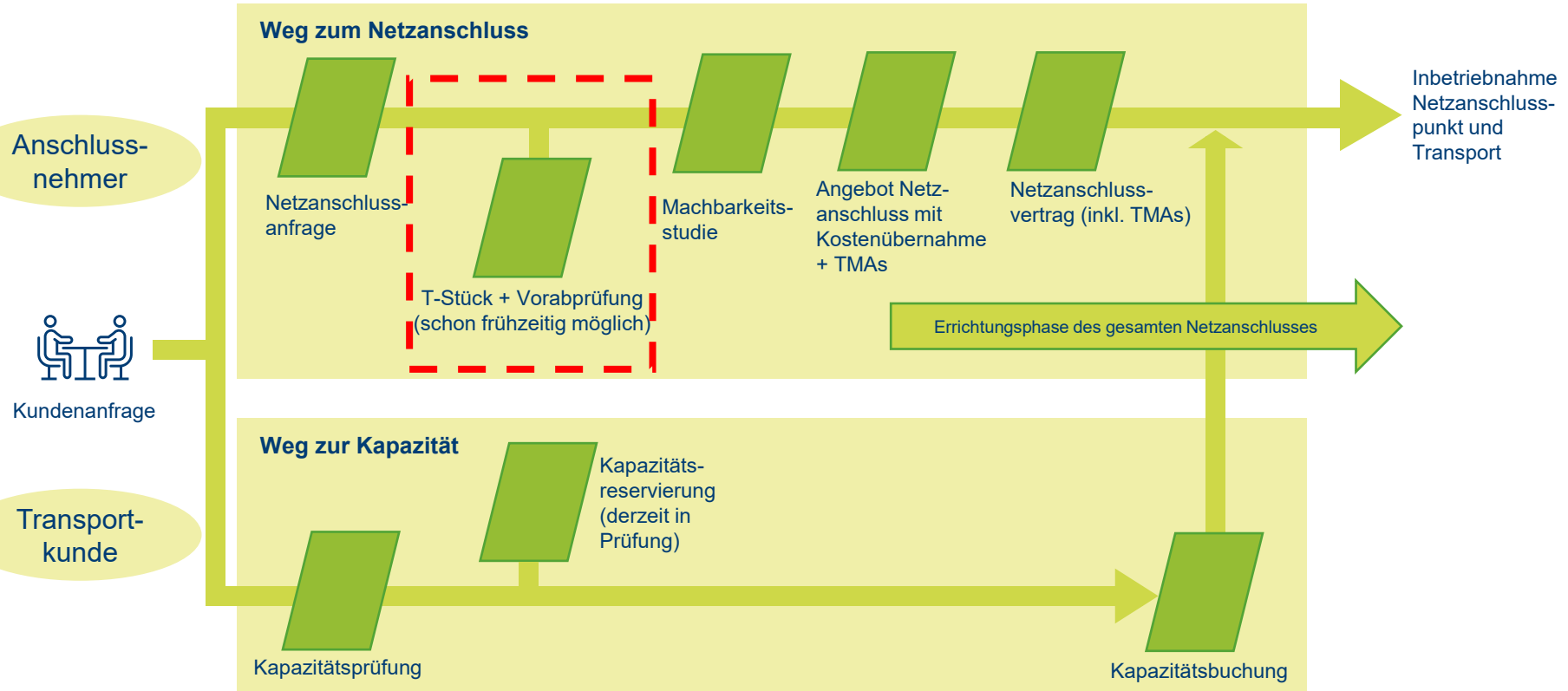
Das genehmigte  
Kernnetz

Ihr Weg zum  
Kernnetz:  
Übersicht

Ihr Weg zum  
Kernnetz:  
Das T-Stück



# Aktueller Diskussionsstand: Netzanschluss und Kapazität



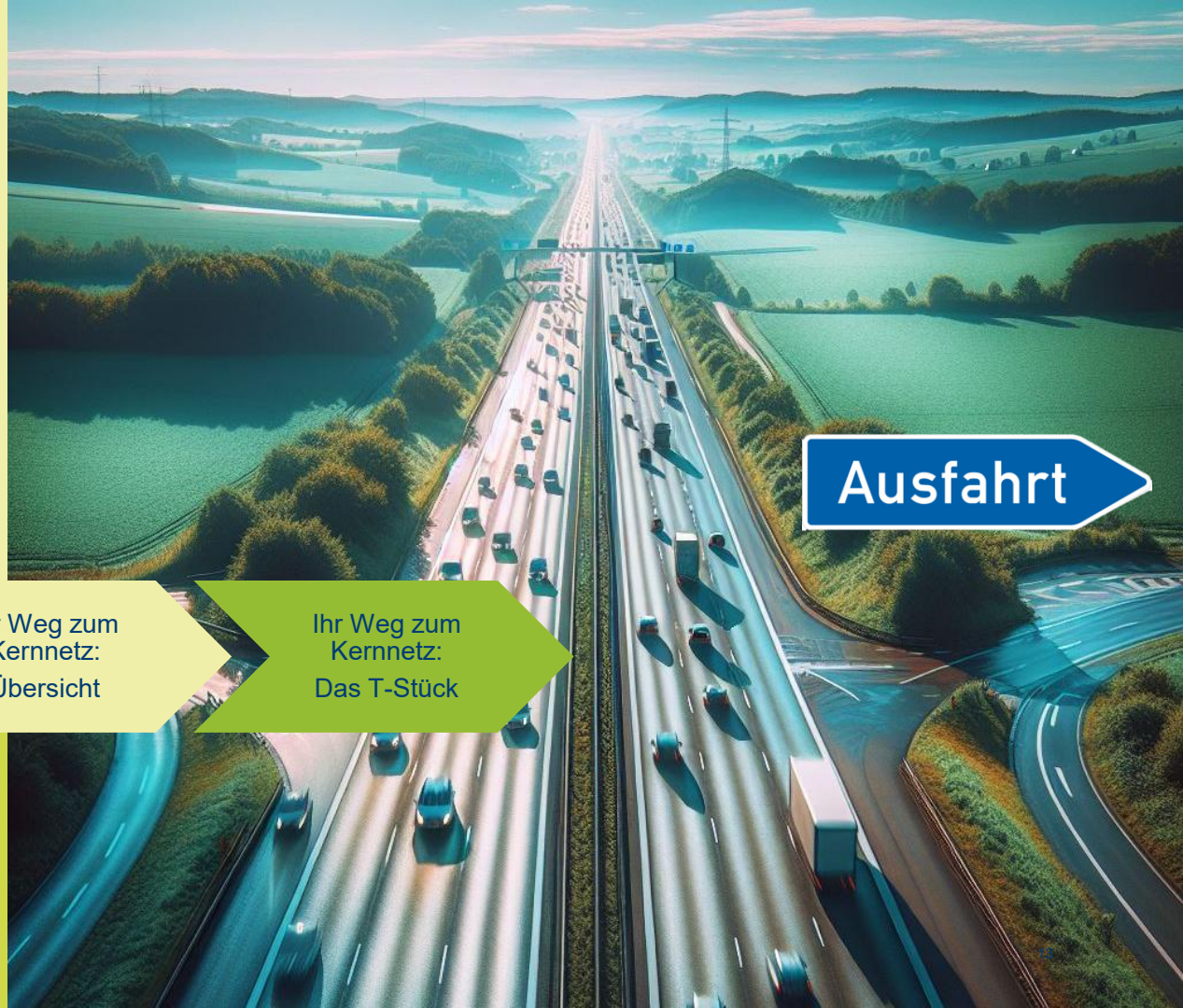
# Inhalt

Das genehmigte  
Kernetz

Ihr Weg zum  
Kernetz:  
Übersicht





Ihr Weg zum  
Kernetz:  
Das T-Stück

Ausfahrt



# Ihre Vorteile durch frühzeitige Einplanung des T-Stücks im Überblick



-  Synergien im Zuge des Neubaus
-  Genehmigungssicherheit durch Planfeststellungsbeschluss
-  Planungssicherheit in Ihrem Projekt
-  Anschlussrecht für min. 5 Jahre (verlängerbar)

Vielen Dank für Ihre  
Aufmerksamkeit

