



**TRADING
HUB
EUROPE**
keep in balance

Kundenveranstaltungen



Regelenergiekennzahlen aktuelles GWJ

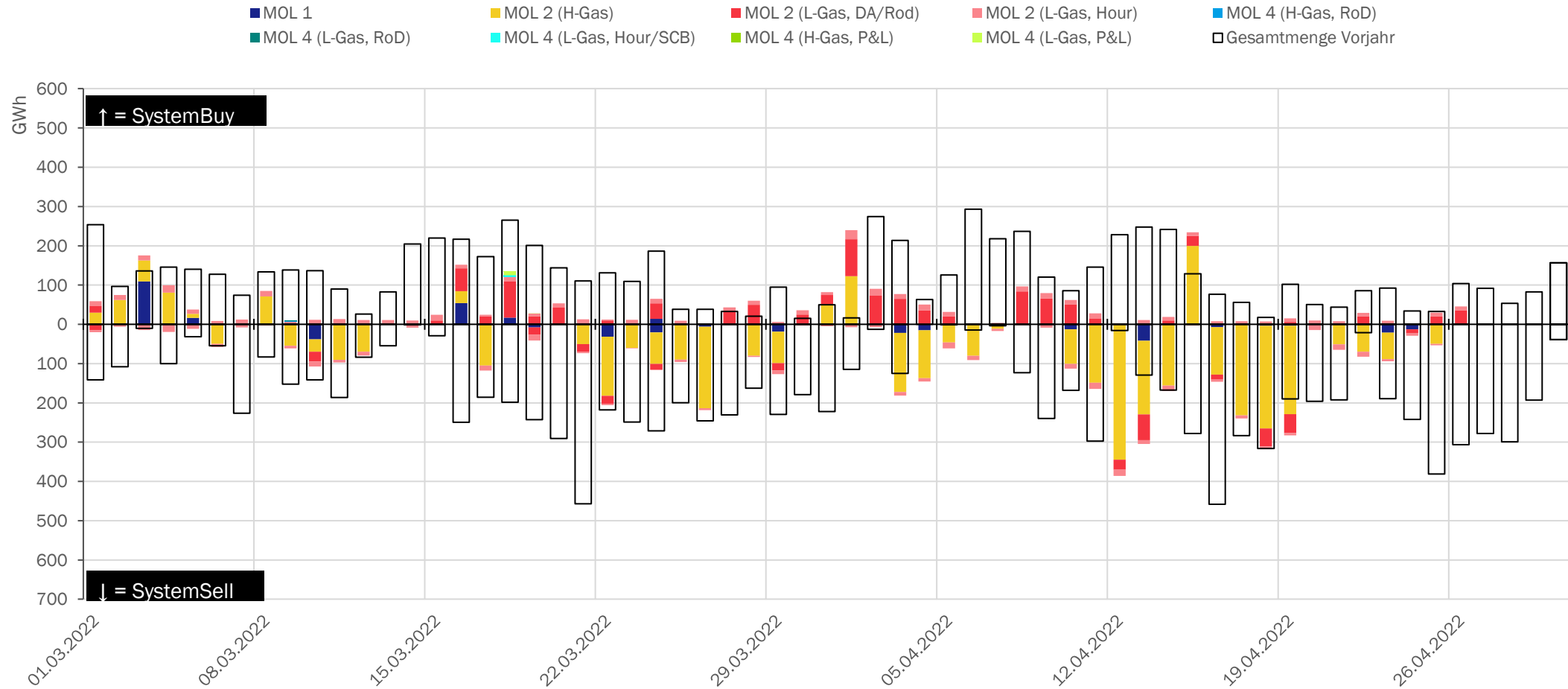
Bezugszeitraum: 01.10.2021 - 22.04.2022						
	Einkauf [MWh]	Verkauf [MWh]	Kosten Einkauf [EUR]	Erlös Verkauf [EUR]	AVG Einkauf [EUR/MWh]	AVG Verkauf [EUR/MWh]
MOL 1	4.277.917 (+33 %)	1.037.732 (-1 %)	437.162.042,89 (+679 %)	99.961.249,97 (+440 %)	102,19 (+485 %)	96,33 (+446 %)
H-Gas	6.058.577 (+280 %)	6.674.488 (-82 %)	624.734.139,26 (+2081 %)	616.930.613,05 (-6 %)	103,12 (+475 %)	92,43 (+420 %)
L-Gas	7.880.859 (-79 %)	3.481.059 (+18 %)	772.059.125,95 (+6 %)	299.935.784,72 (+496 %)	97,97 (+404 %)	86,16 (+407 %)
Summe	18.217.353 (-57 %)	11.193.279 (-73 %)	1.833.955.308,10 (+125 %)	1.016.827.647,74 (+40 %)	100,67 (+423 %)	90,84 (+412 %)

Bezugszeitraum: 01.10.2020 - 22.04.2022						
	Einkauf [MWh]	Verkauf [MWh]	Kosten Einkauf [EUR]	Erlös Verkauf [EUR]	AVG Einkauf [EUR/MWh]	AVG Verkauf [EUR/MWh]
MOL 1	3.211.208	1.049.339	56.142.620,81	18.518.609,29	17,48	17,65
H-Gas	1.595.808	37.081.066	28.638.615,45	659.634.876,55	17,95	17,79
L-Gas	37.617.843	2.958.273	731.283.288,72	50.284.737,86	19,44	17,00
Summe	42.424.859	41.088.678	816.064.524,98	728.438.223,70	19,24	17,73

- RE-Einkauf ggü. Vorjahr: insgesamt -57%, -79% L-Gas, +280% H-Gas
- RE-Verkauf ggü. Vorjahr: insgesamt -73%, +18% L-Gas, -82% H-Gas
- Preise ca. +420%
- Kosten +928%

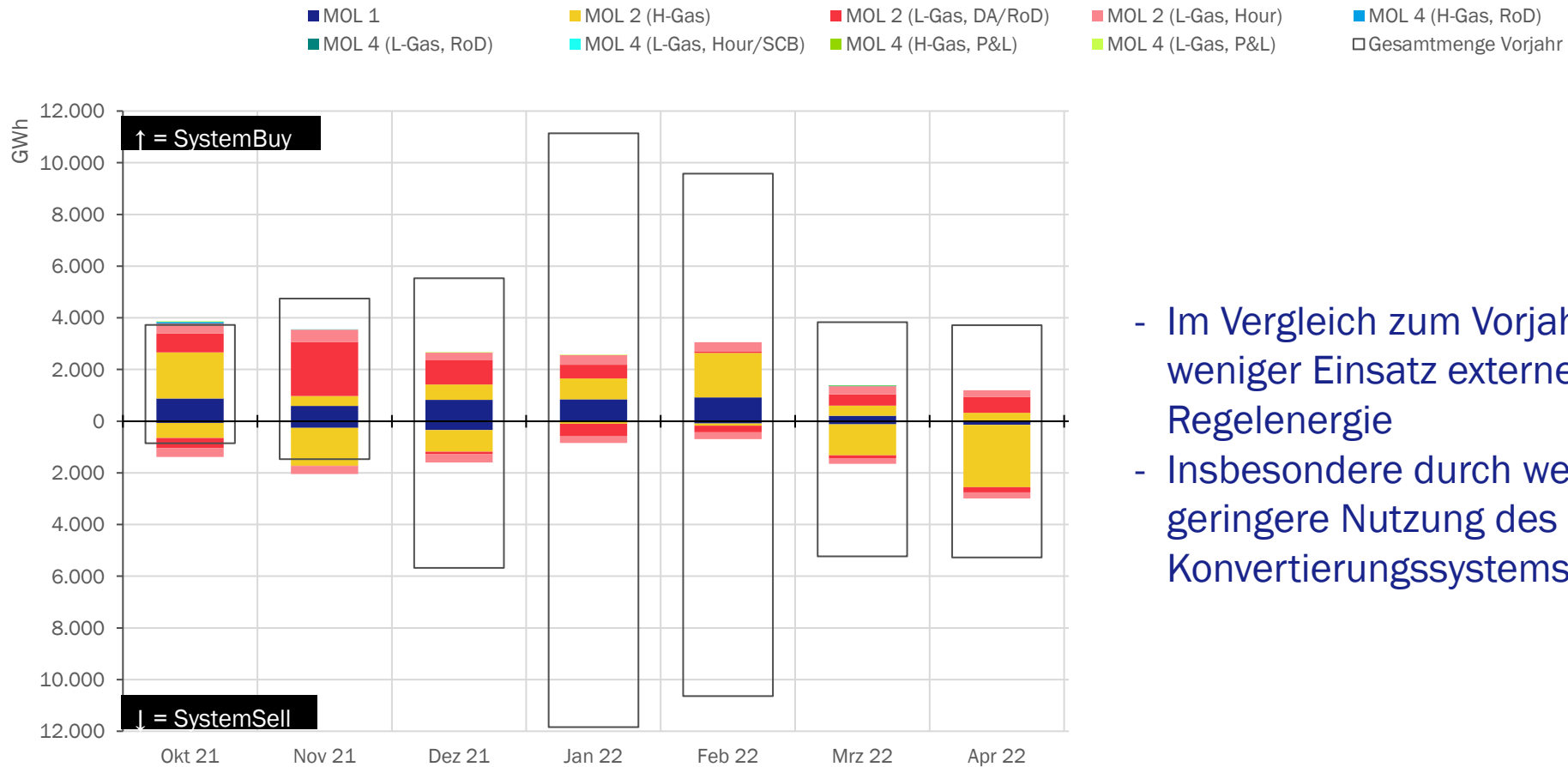
Tagesbasis: Ankauf (+) und Verkauf (-) seit 01.03.2022

Regelenergiemengen auf Tagesbasis: Ankauf (+) und Verkauf (-)



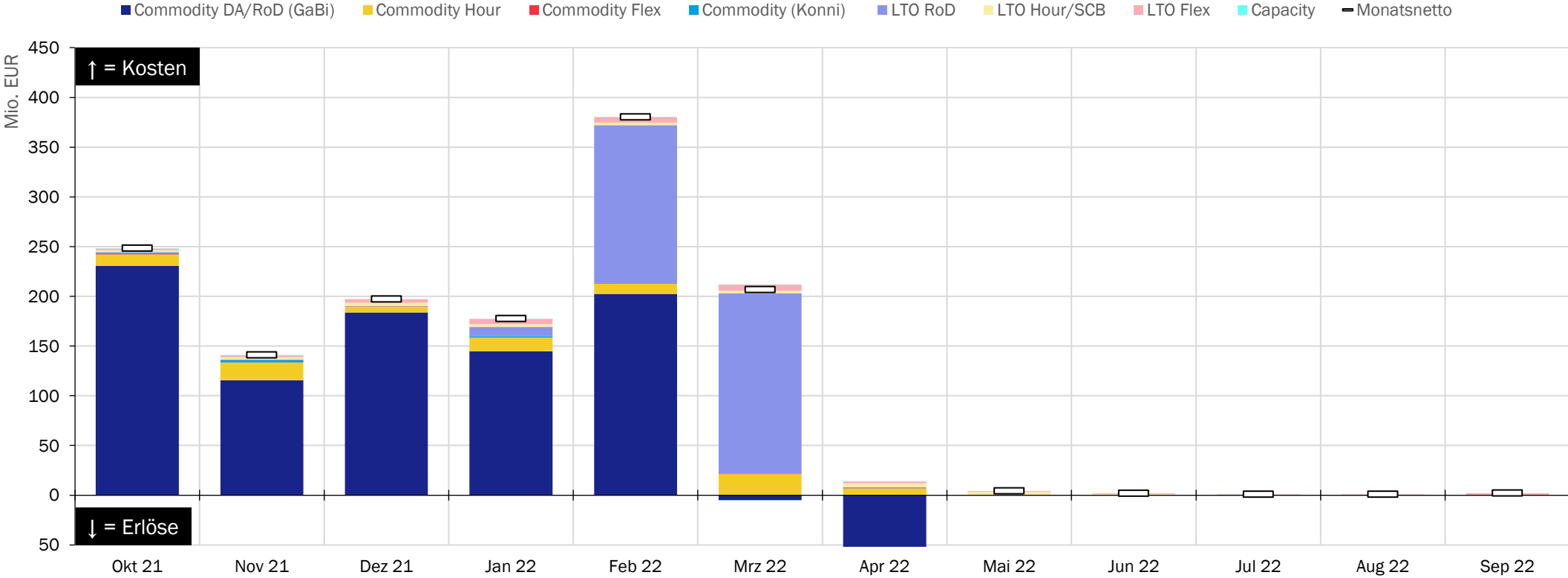
Monatsbasis: Ankauf (+) und Verkauf (-)

Regelenergiemengen auf Monatsbasis: Ankauf (+) und Verkauf (-)

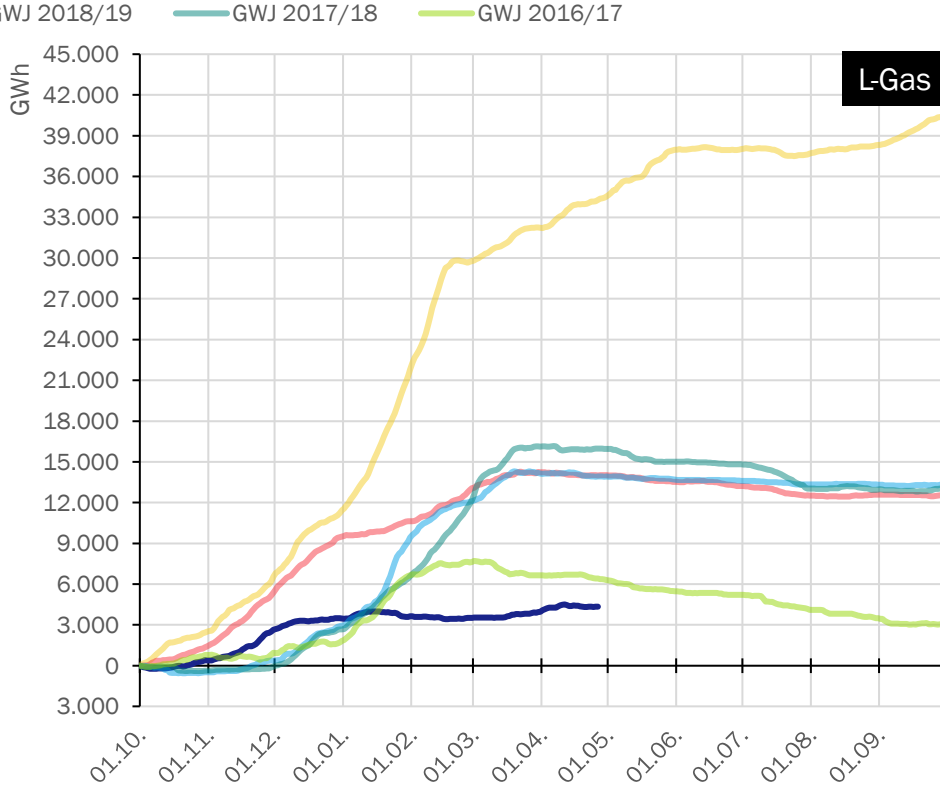
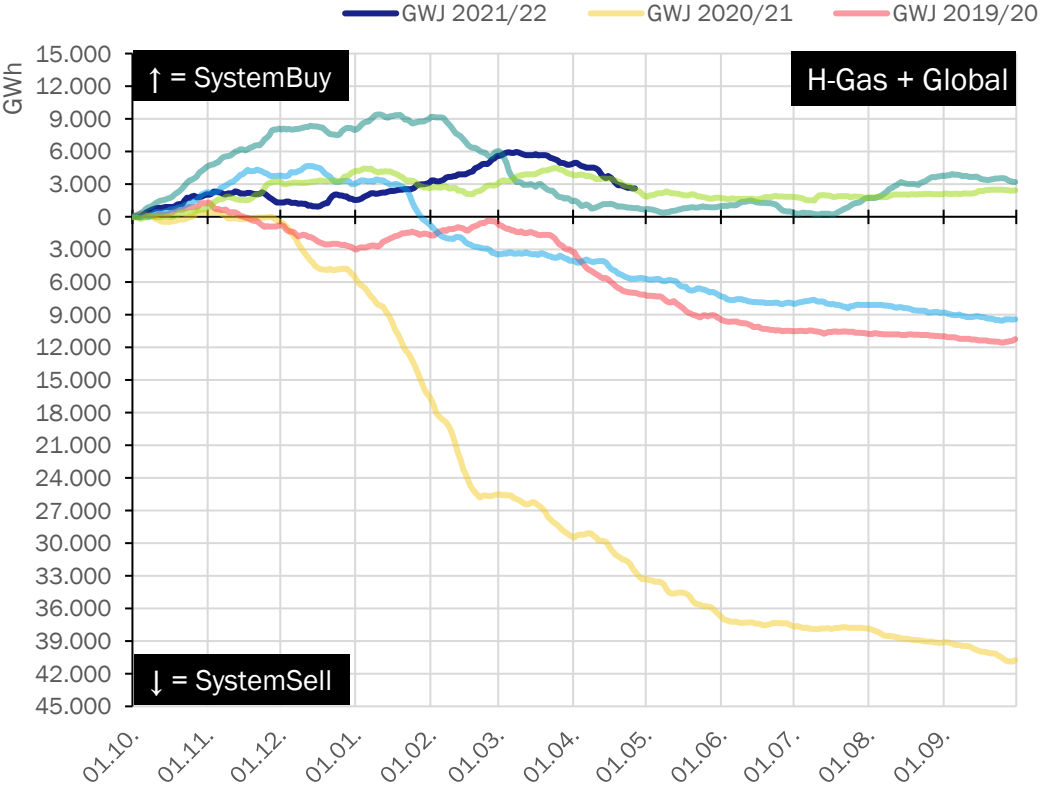


- Im Vergleich zum Vorjahr deutlich weniger Einsatz externer Regelenergie
- Insbesondere durch wesentlich geringere Nutzung des Konvertierungssystems

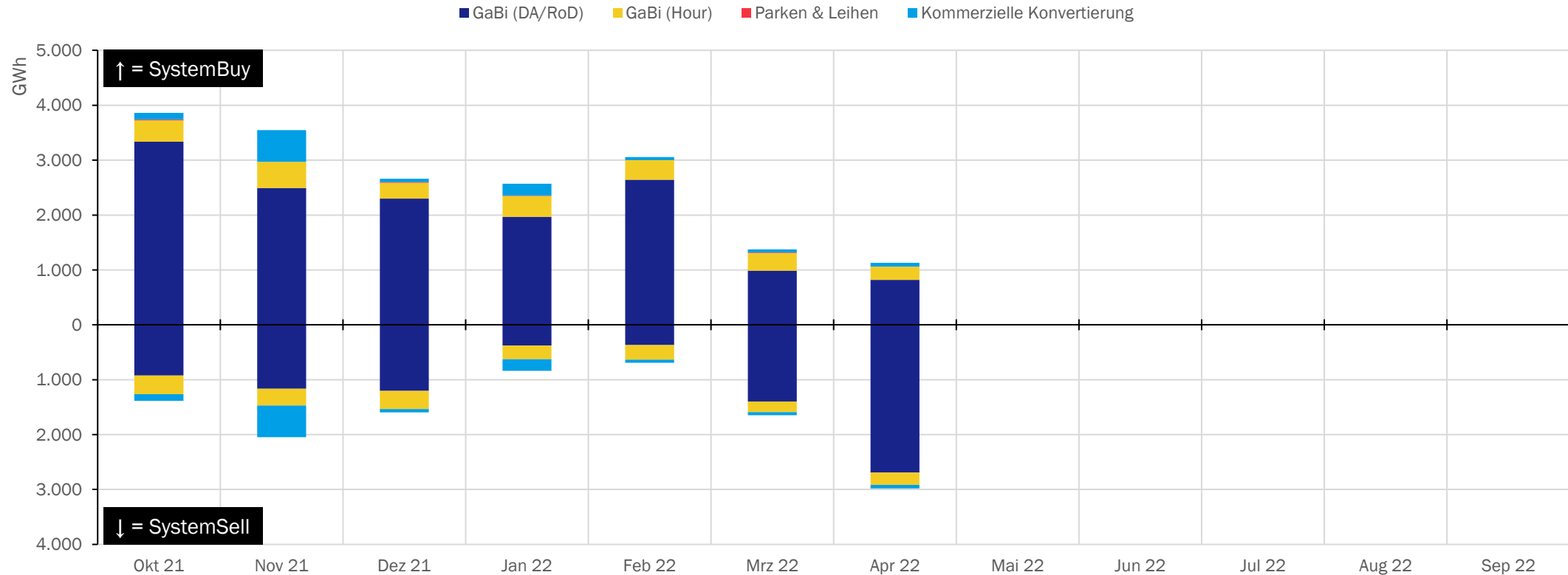
Nettokosten/-erlöse je Monat



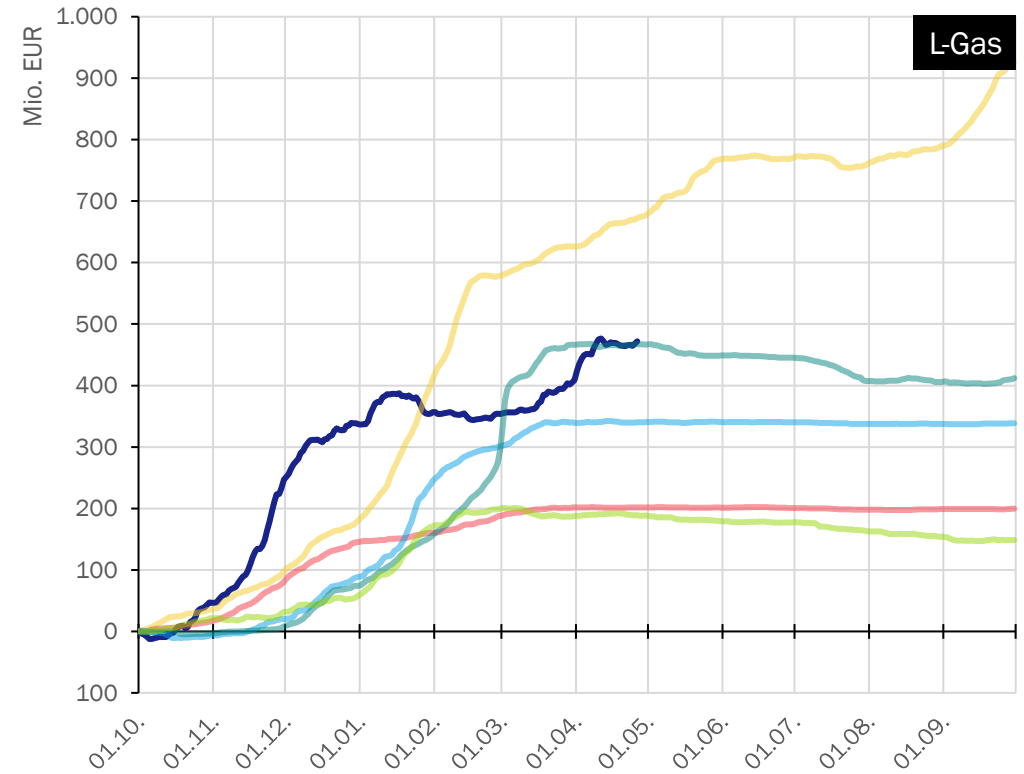
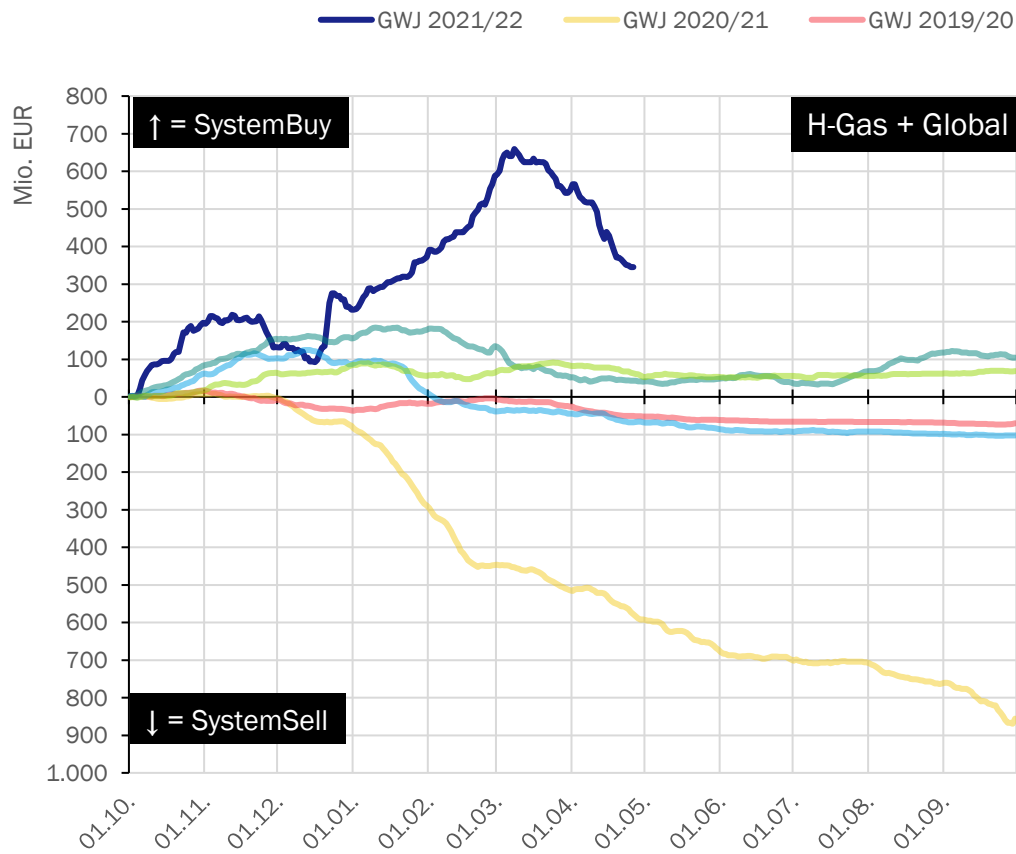
Kumulierter Regelenergieeinsatz (Nettomengen, Jahresvergleich nach Gasqualität)



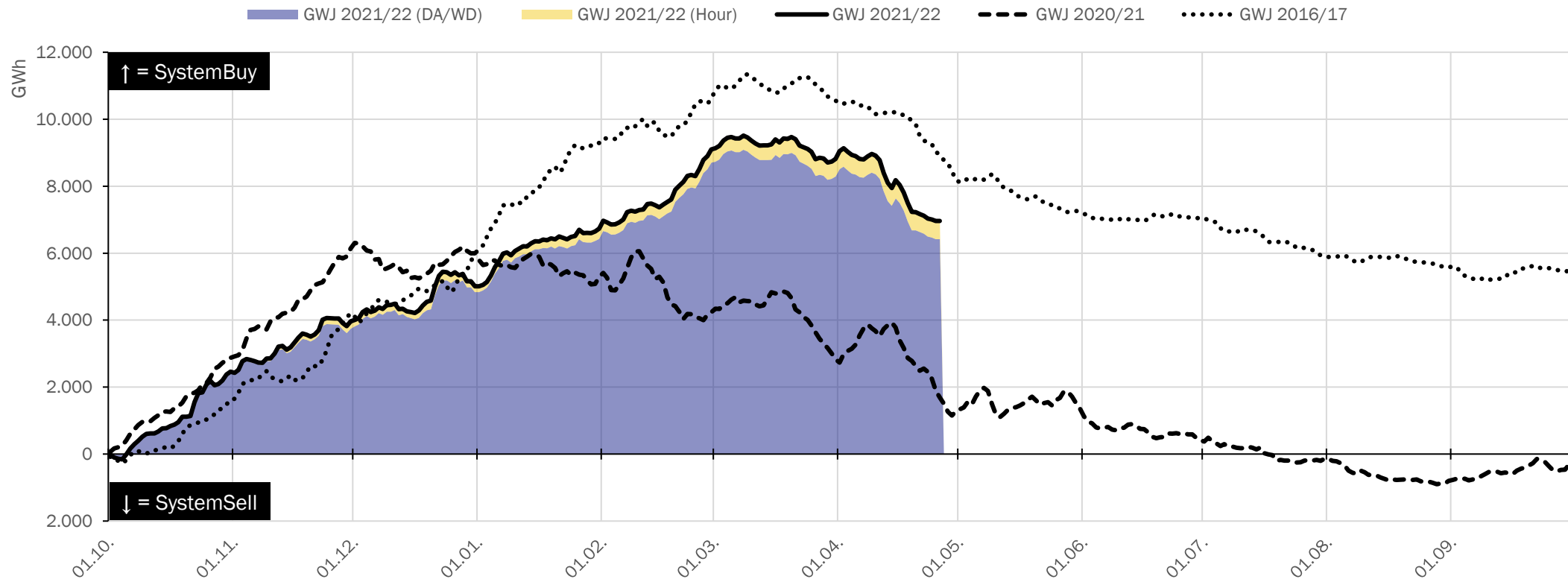
Anteile nach Kategorien (Monatswerte)



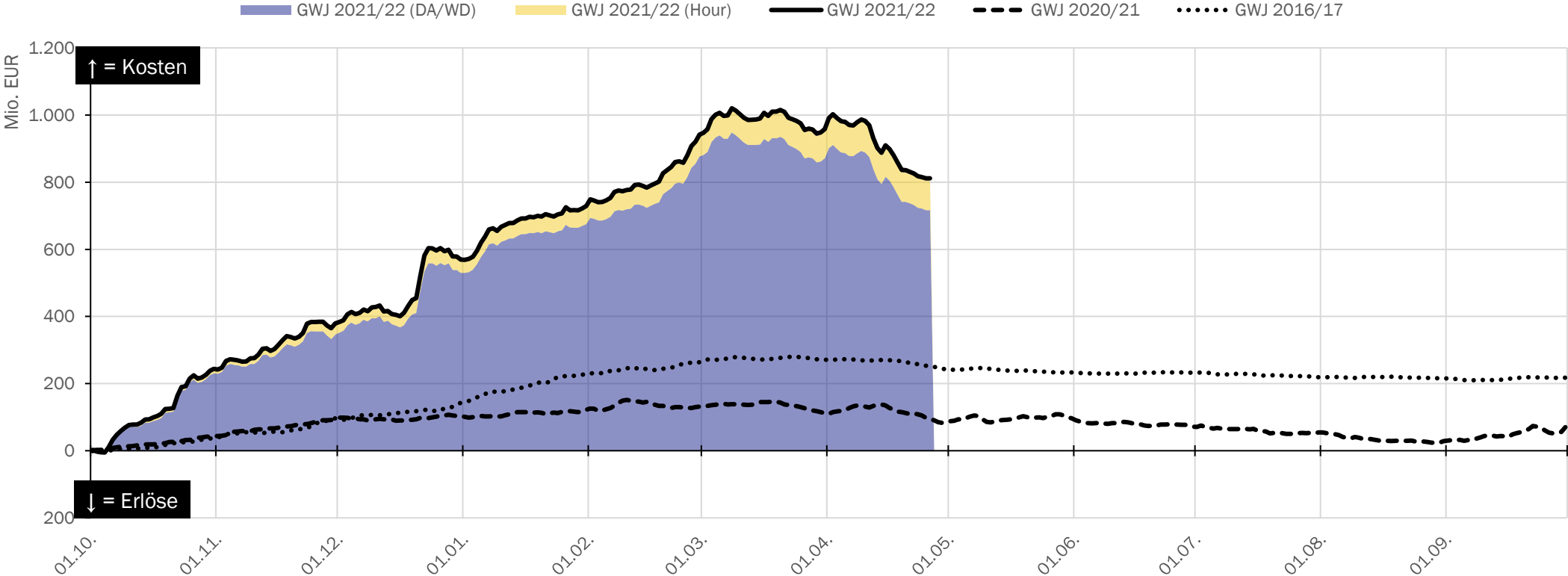
Kumulierter Regelenergieeinsatz (Nettobeträge, Jahresvergleich nach Gasqualität)



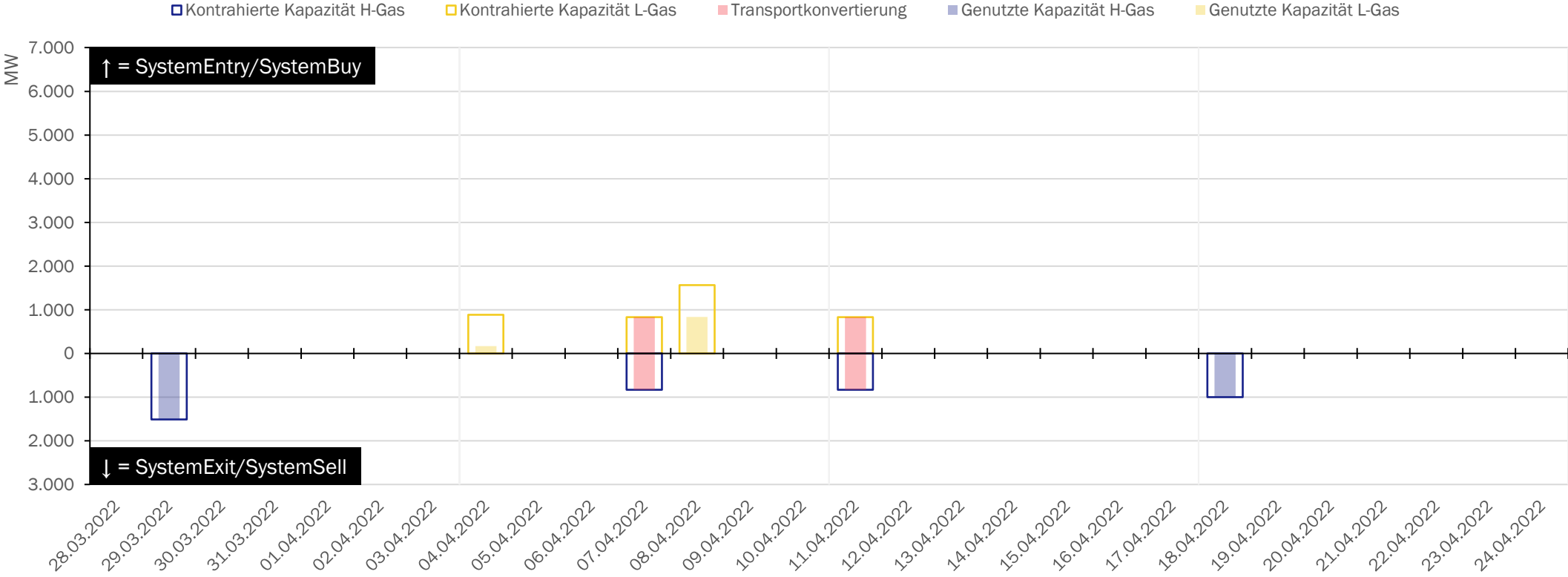
Kumulierter Regelenergieeinsatz (Nettomengen (Anteile DA/WD, Hour))



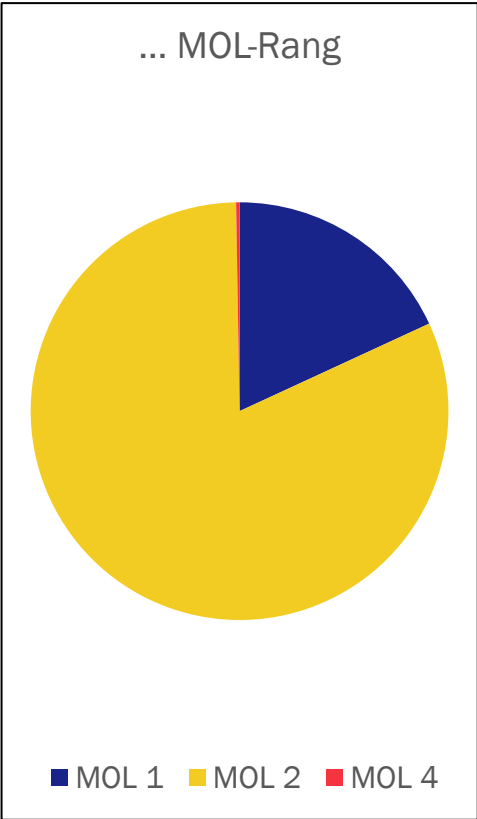
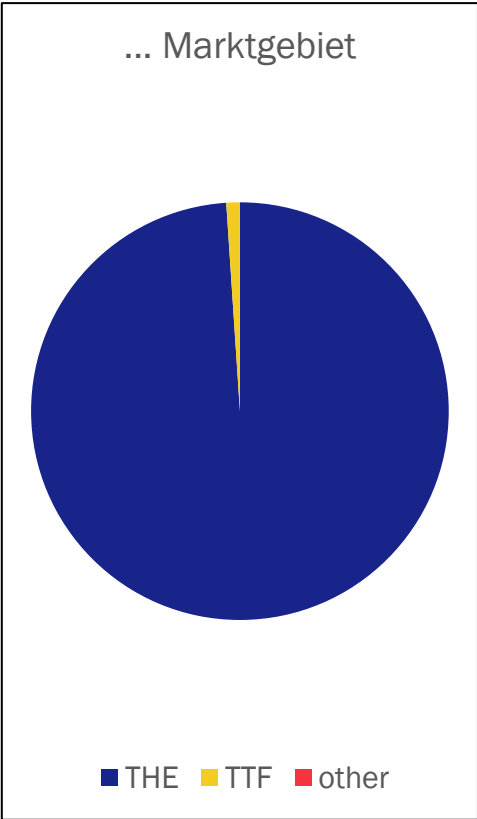
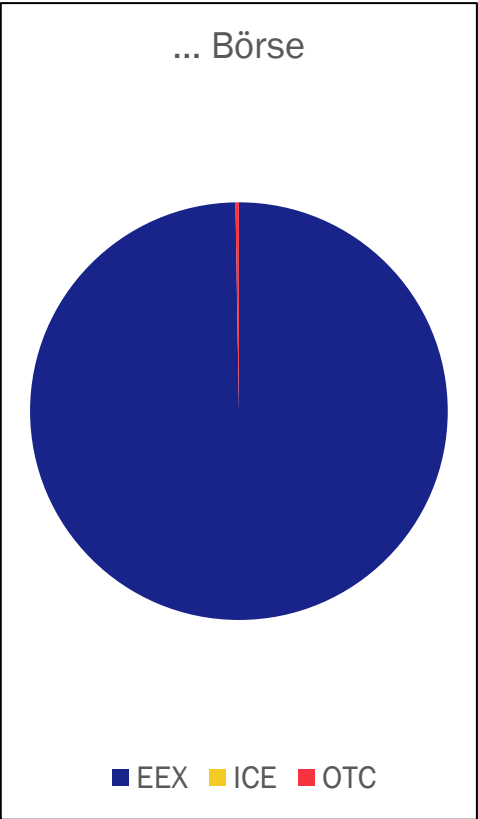
Kumulierte Regelenergiekosten



Kapazitätsbuchung/-nutzung (angrenzenden Marktgebiete)

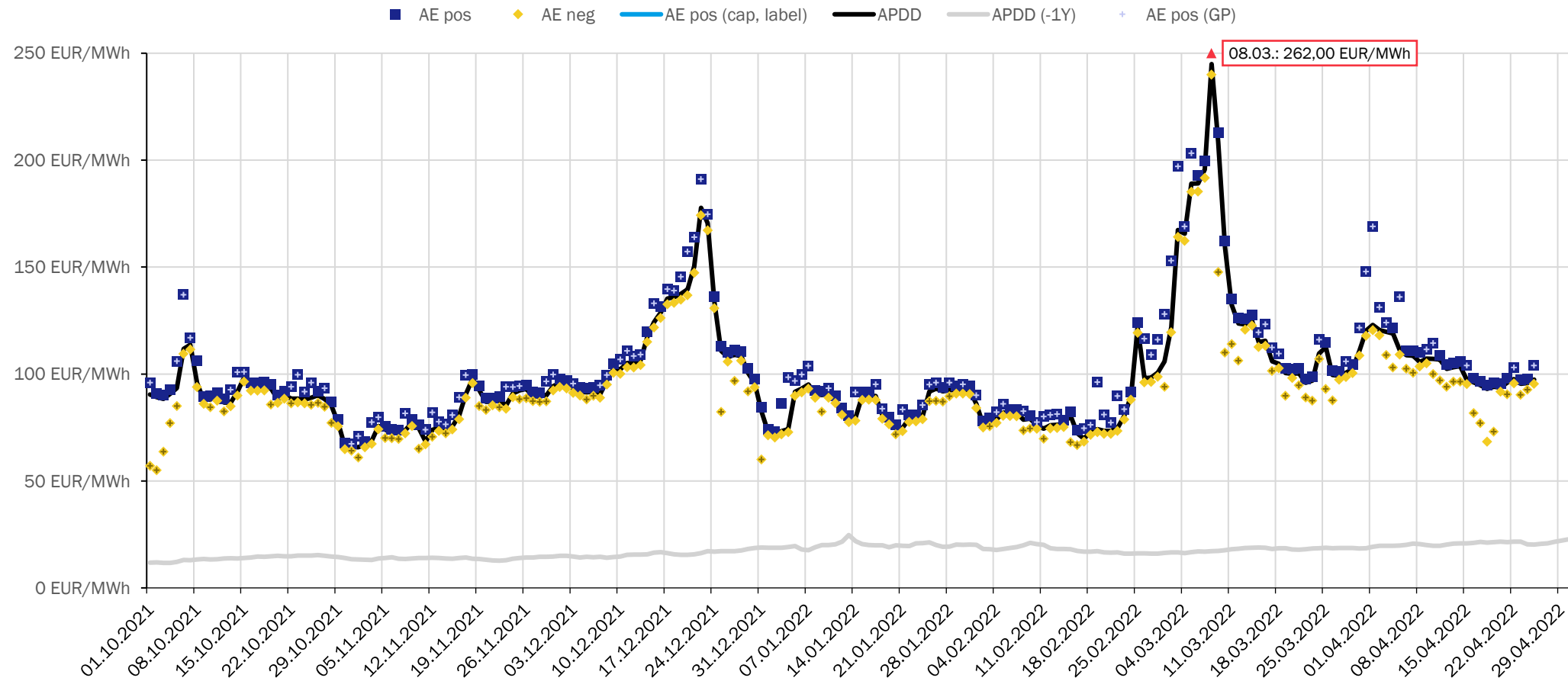


Regelenergieanteile nach ...



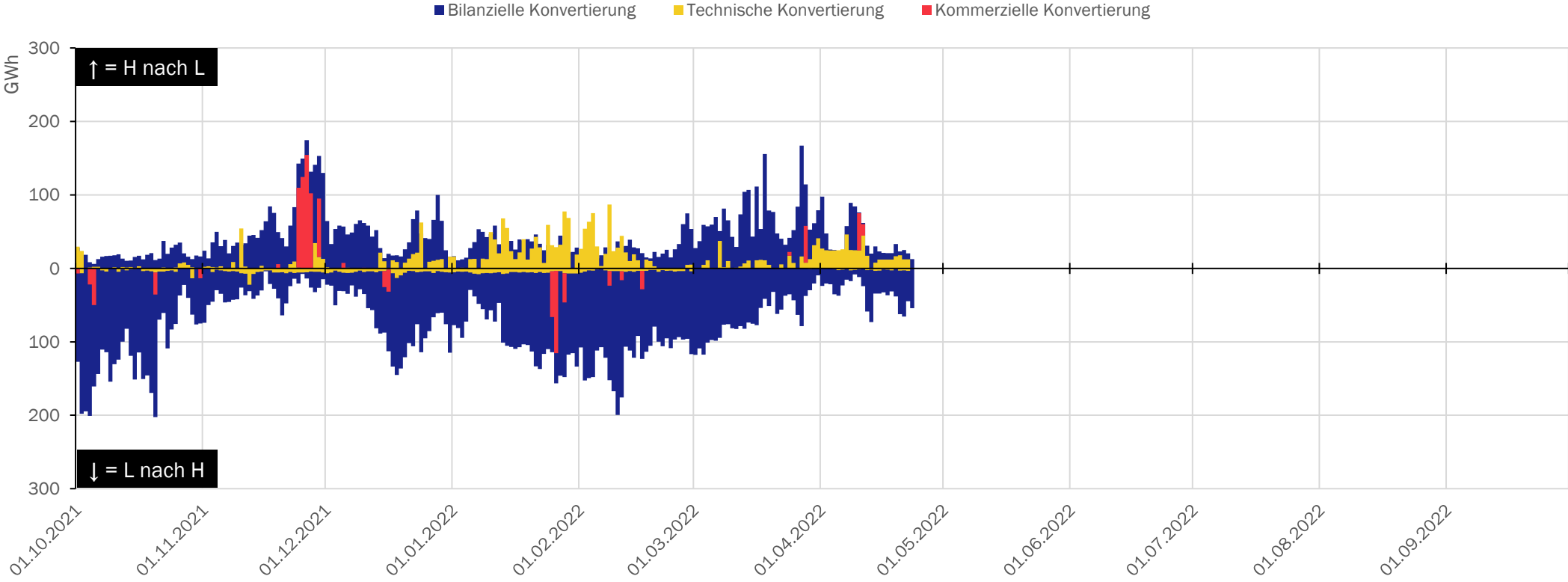
Vergleich Ausgleichsenergiepreis zu Indexpreis

Ausgleichsenergie-Preise [GWJ 2021/22 und GWJ 2020/21]

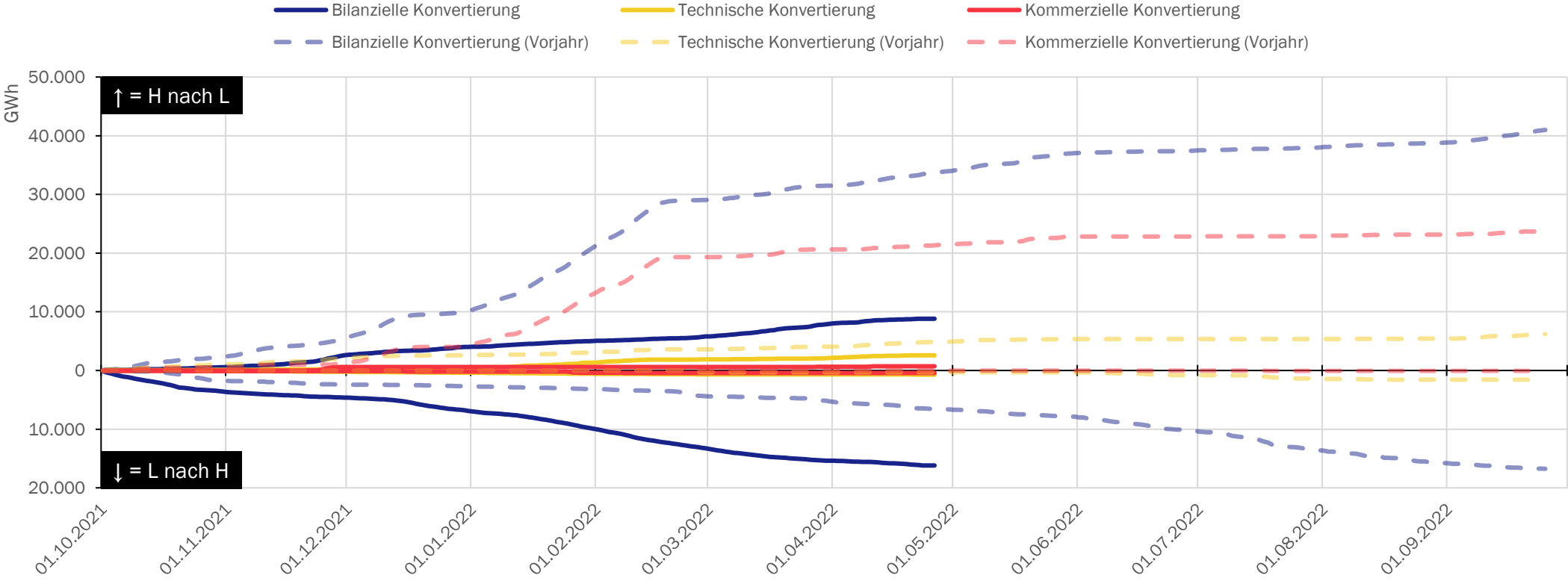


Konvertierungsmengen

Bilanzielle vs. kommerzielle/technische Konvertierung



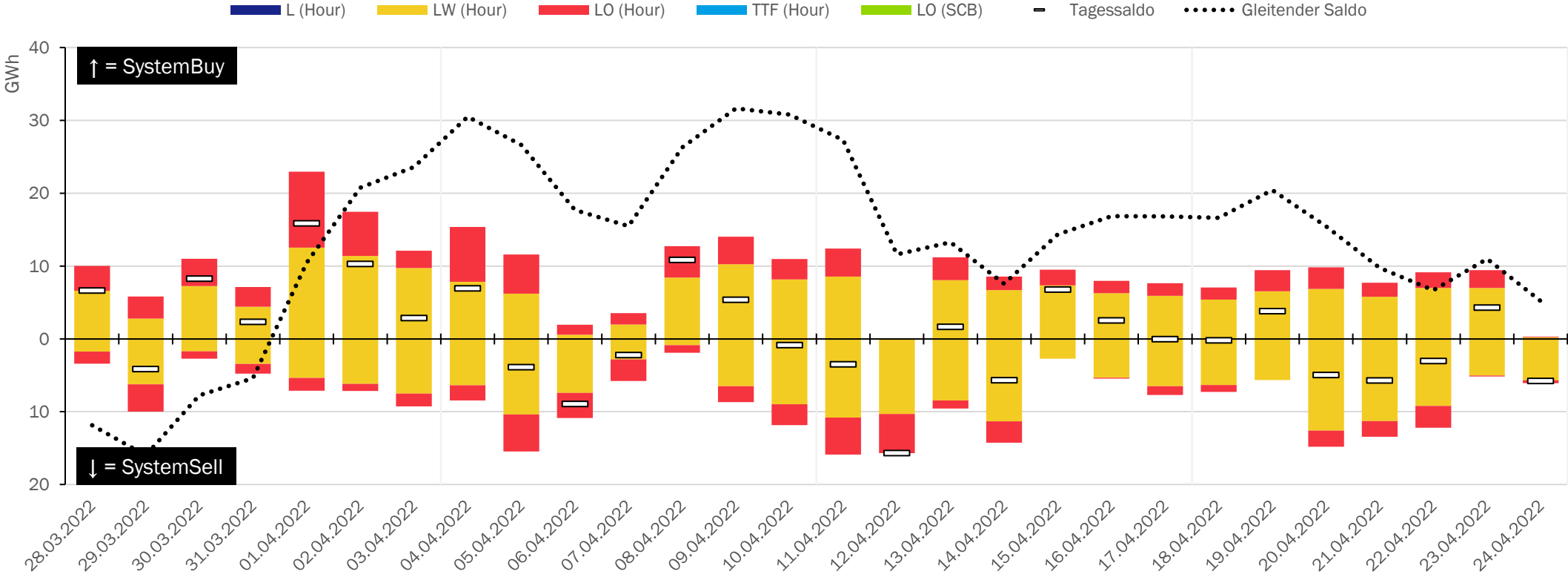
Kumulierte Konvertierungsmengen



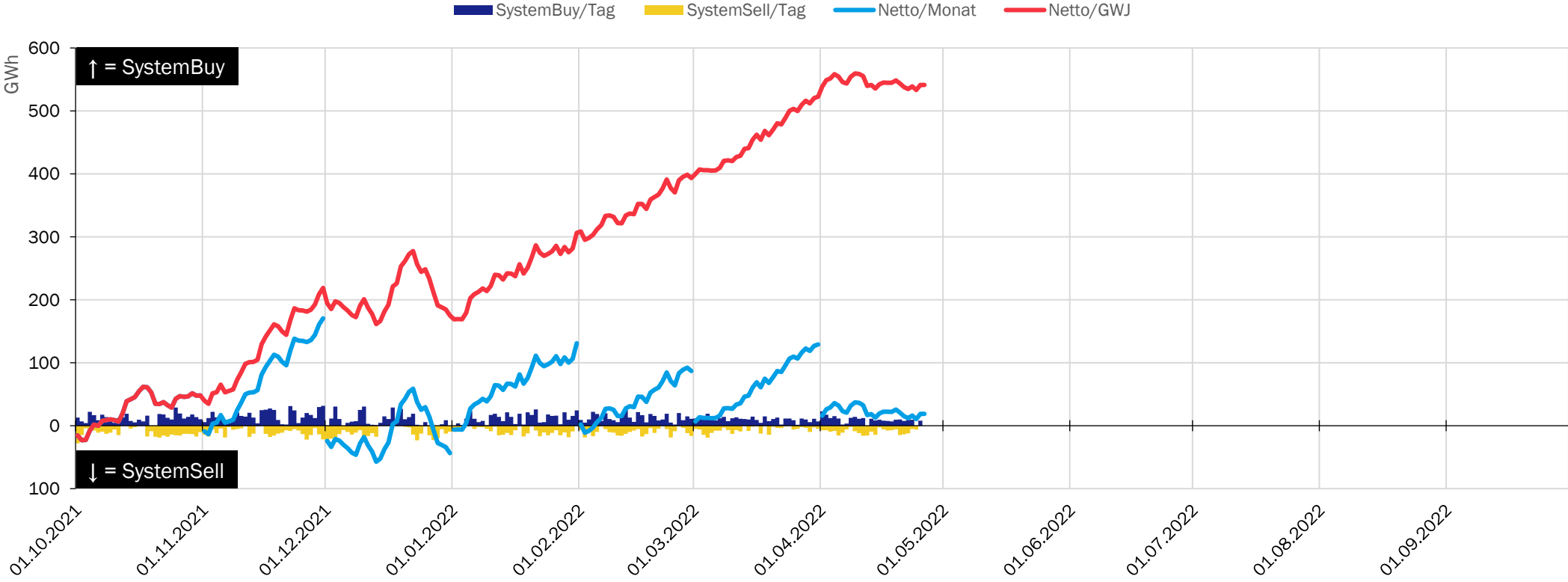
Stundenprodukt



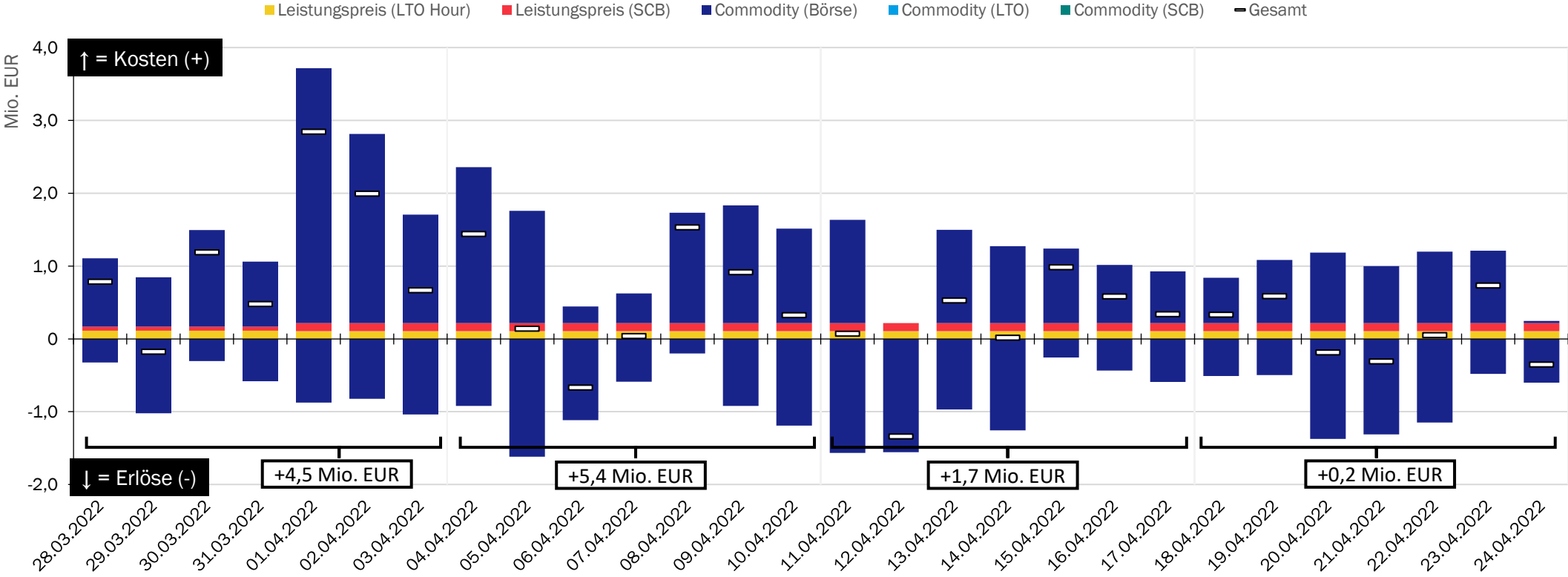
Einsatz Stundenprodukte [28 Tage]



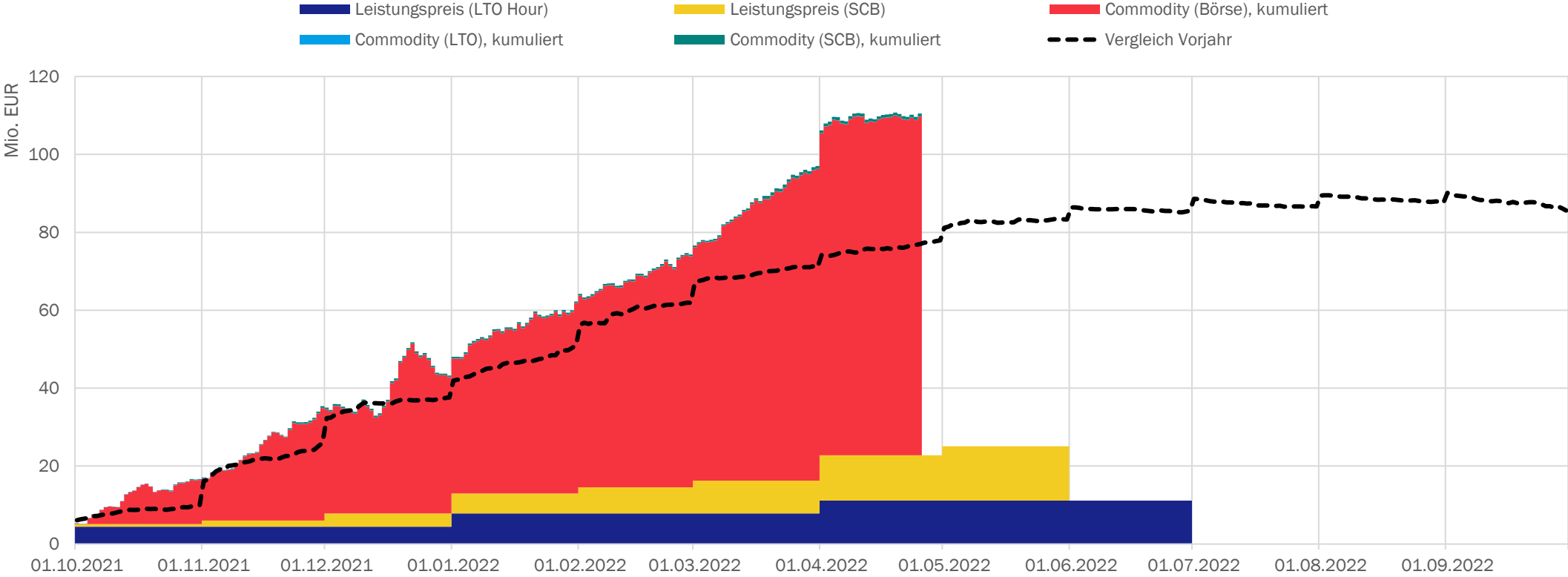
Einsatz Stundenprodukte, kumuliert

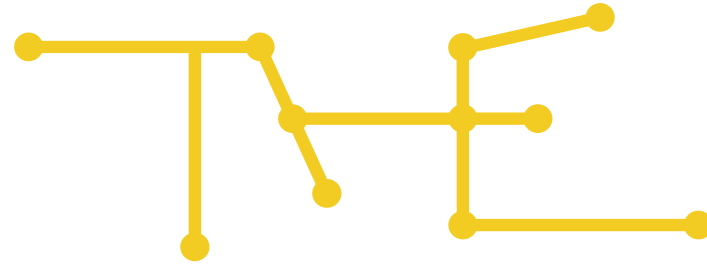


Kosten/Erlöse Stundenprodukt



Kosten Stundenprodukt [GWJ]





TRADING HUB EUROPE

keep in balance

Trading Hub Europe GmbH

Hauptsitz:
Kaiserswerther Straße 115
40880 Ratingen

Standort Berlin:
Anna-Louisa-Karsch-Straße 2
10178 Berlin

www.tradinghub.eu

Geschäftsführer

Dr. Thomas Becker, Jörg Ehmke,
Torsten Frank, Dr. Sebastian Kemper

Amtsgericht Düsseldorf, HRB 93885

Copyright

The ideas and suggestions developed in this presentation are the intellectual property of Trading Hub Europe and are subject to the applicable copyright laws. The whole or excerpts duplication as well as passing on to third parties is not allowed without written permission of Trading Hub Europe GmbH.