



**TRADING  
HUB  
EUROPE**  
keep in balance

**Kundenveranstaltungen**



# Regelenergiekennzahlen aktuelles GWJ

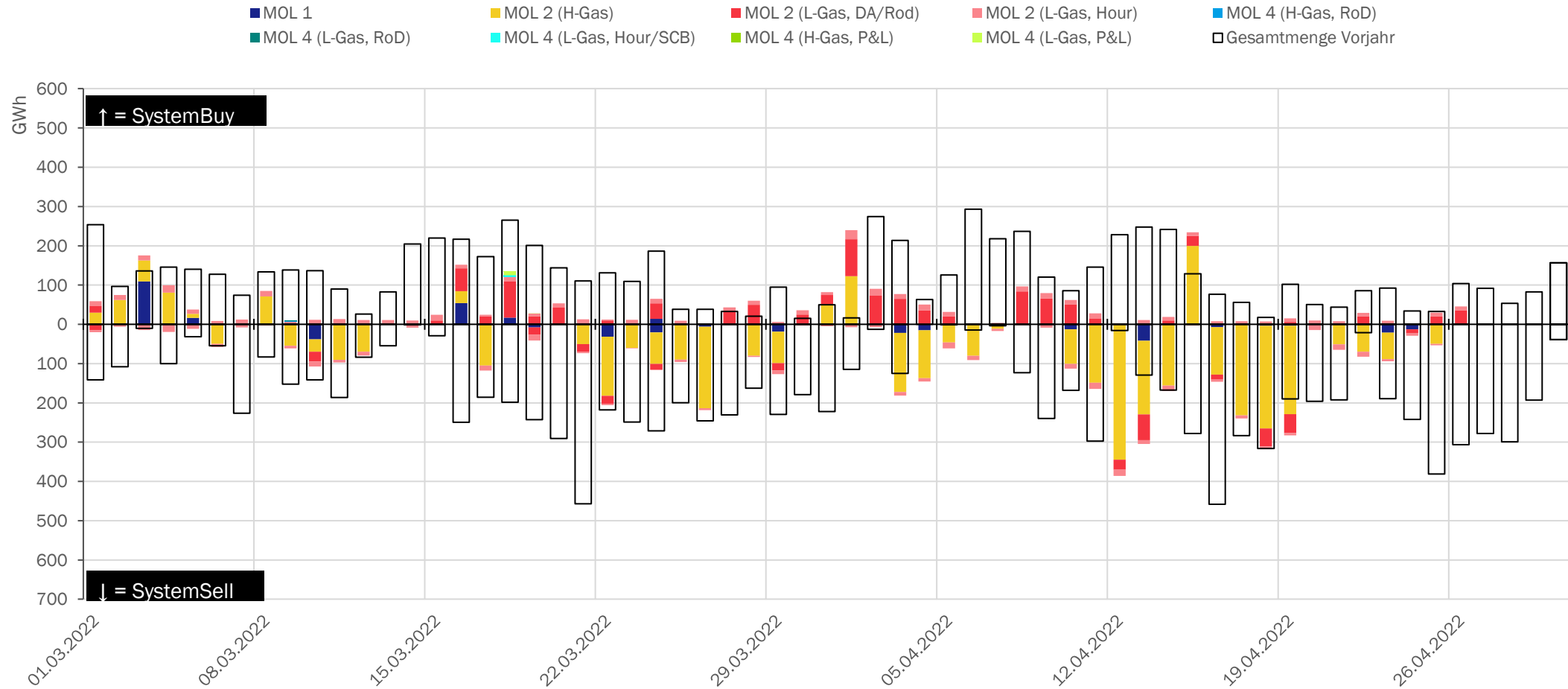
Bezugszeitraum: 01.10.2021 - 22.04.2022						
	Einkauf [MWh]	Verkauf [MWh]	Kosten Einkauf [EUR]	Erlös Verkauf [EUR]	AVG Einkauf [EUR/MWh]	AVG Verkauf [EUR/MWh]
MOL 1	4.277.917 (+33 %)	1.037.732 (-1 %)	437.162.042,89 (+679 %)	99.961.249,97 (+440 %)	102,19 (+485 %)	96,33 (+446 %)
H-Gas	6.058.577 (+280 %)	6.674.488 (-82 %)	624.734.139,26 (+2081 %)	616.930.613,05 (-6 %)	103,12 (+475 %)	92,43 (+420 %)
L-Gas	7.880.859 (-79 %)	3.481.059 (+18 %)	772.059.125,95 (+6 %)	299.935.784,72 (+496 %)	97,97 (+404 %)	86,16 (+407 %)
<b>Summe</b>	<b>18.217.353 (-57 %)</b>	<b>11.193.279 (-73 %)</b>	<b>1.833.955.308,10 (+125 %)</b>	<b>1.016.827.647,74 (+40 %)</b>	<b>100,67 (+423 %)</b>	<b>90,84 (+412 %)</b>

Bezugszeitraum: 01.10.2020 - 22.04.2022						
	Einkauf [MWh]	Verkauf [MWh]	Kosten Einkauf [EUR]	Erlös Verkauf [EUR]	AVG Einkauf [EUR/MWh]	AVG Verkauf [EUR/MWh]
MOL 1	3.211.208	1.049.339	56.142.620,81	18.518.609,29	17,48	17,65
H-Gas	1.595.808	37.081.066	28.638.615,45	659.634.876,55	17,95	17,79
L-Gas	37.617.843	2.958.273	731.283.288,72	50.284.737,86	19,44	17,00
<b>Summe</b>	<b>42.424.859</b>	<b>41.088.678</b>	<b>816.064.524,98</b>	<b>728.438.223,70</b>	<b>19,24</b>	<b>17,73</b>

- RE-Einkauf ggü. Vorjahr: insgesamt -57%, -79% L-Gas, +280% H-Gas
- RE-Verkauf ggü. Vorjahr: insgesamt -73%, +18% L-Gas, -82% H-Gas
- Preise ca. +420%
- Kosten +928%

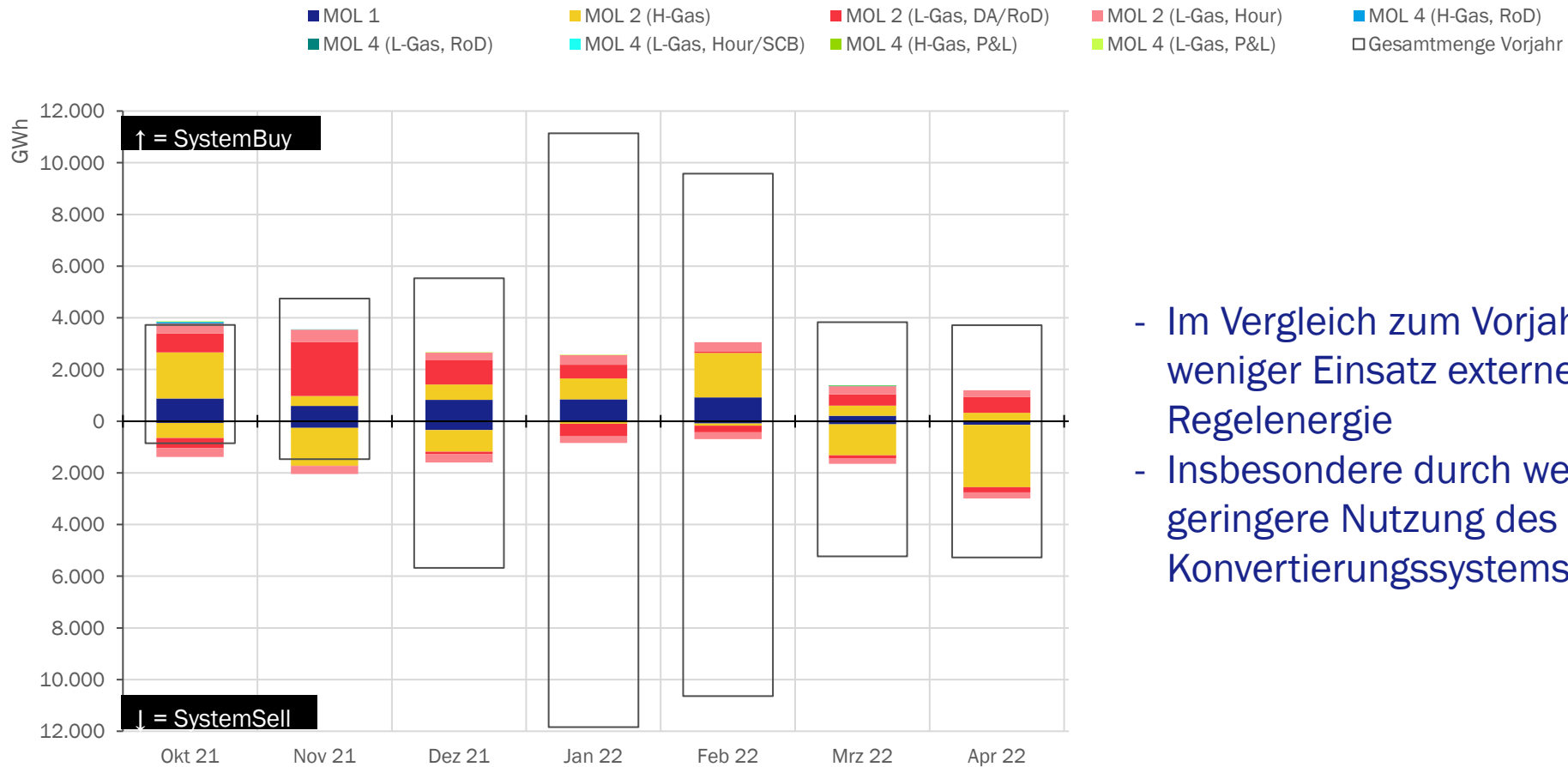
# Tagesbasis: Ankauf (+) und Verkauf (-) seit 01.03.2022

Regelenergiemengen auf Tagesbasis: Ankauf (+) und Verkauf (-)



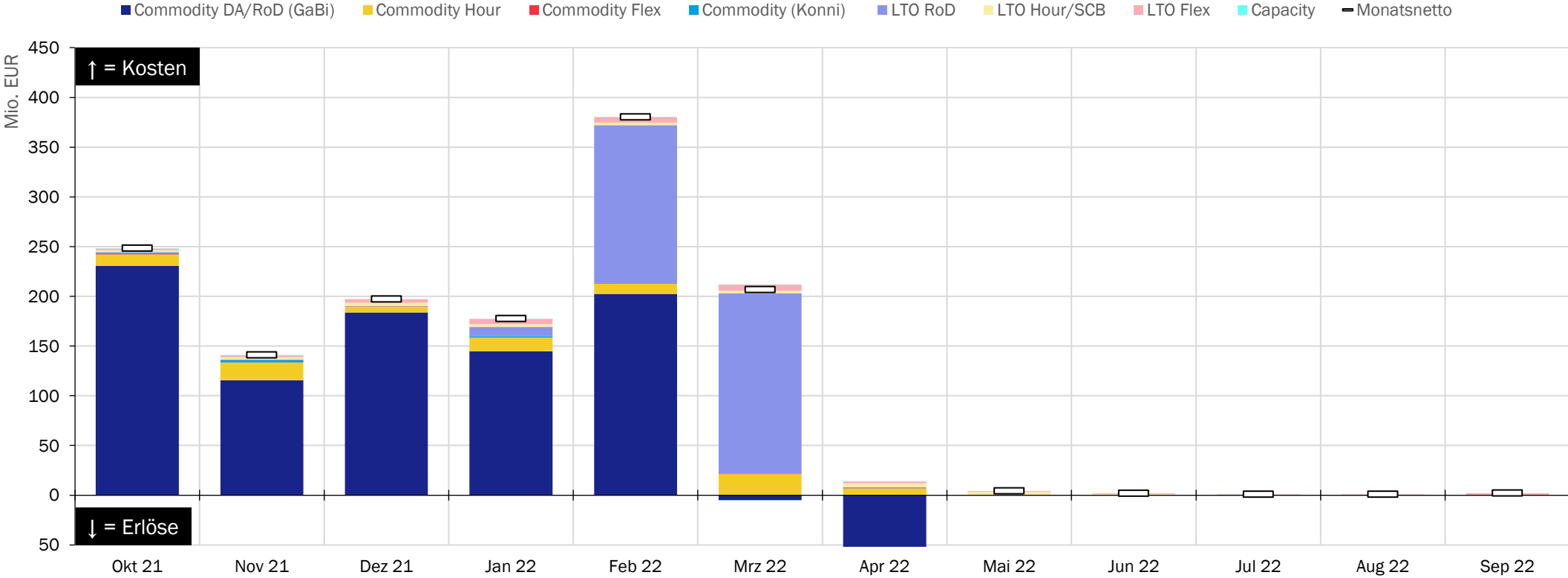
# Monatsbasis: Ankauf (+) und Verkauf (-)

Regelenergiemengen auf Monatsbasis: Ankauf (+) und Verkauf (-)

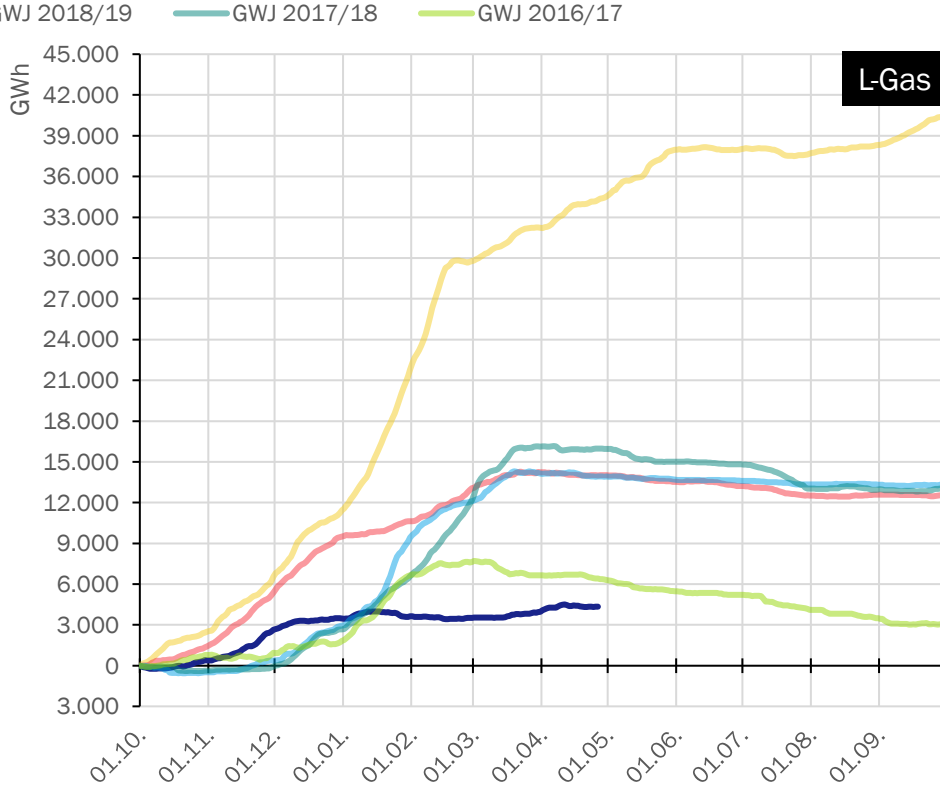
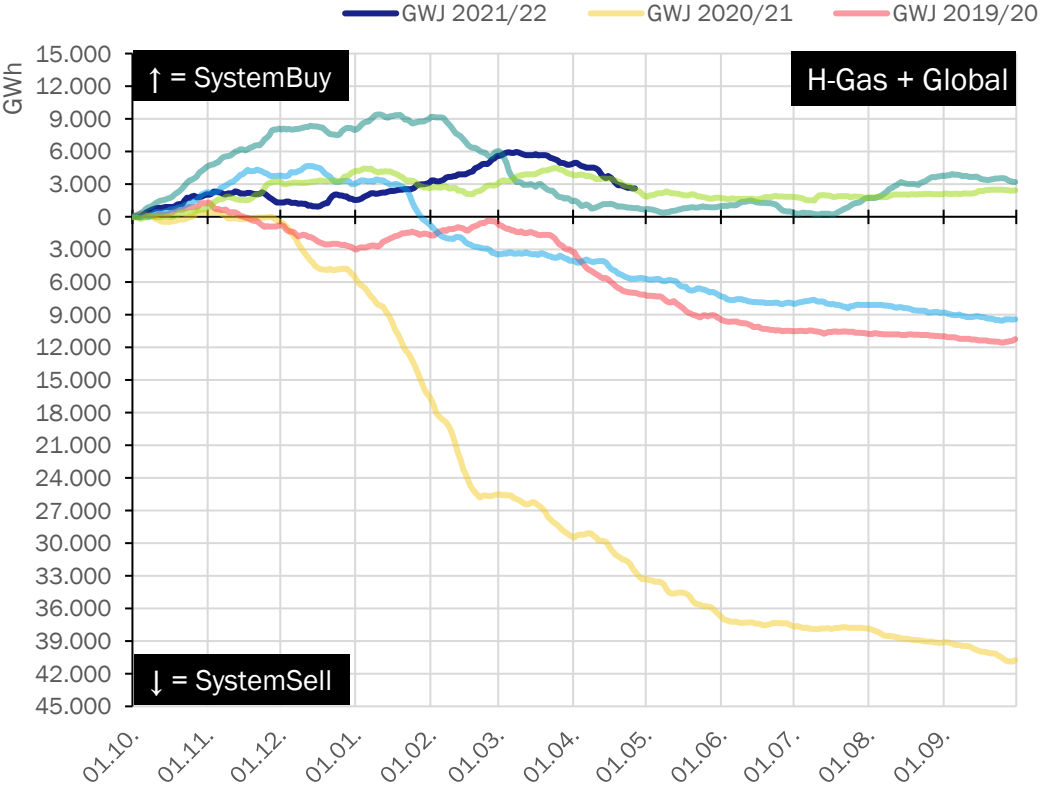


- Im Vergleich zum Vorjahr deutlich weniger Einsatz externer Regelenergie
- Insbesondere durch wesentlich geringere Nutzung des Konvertierungssystems

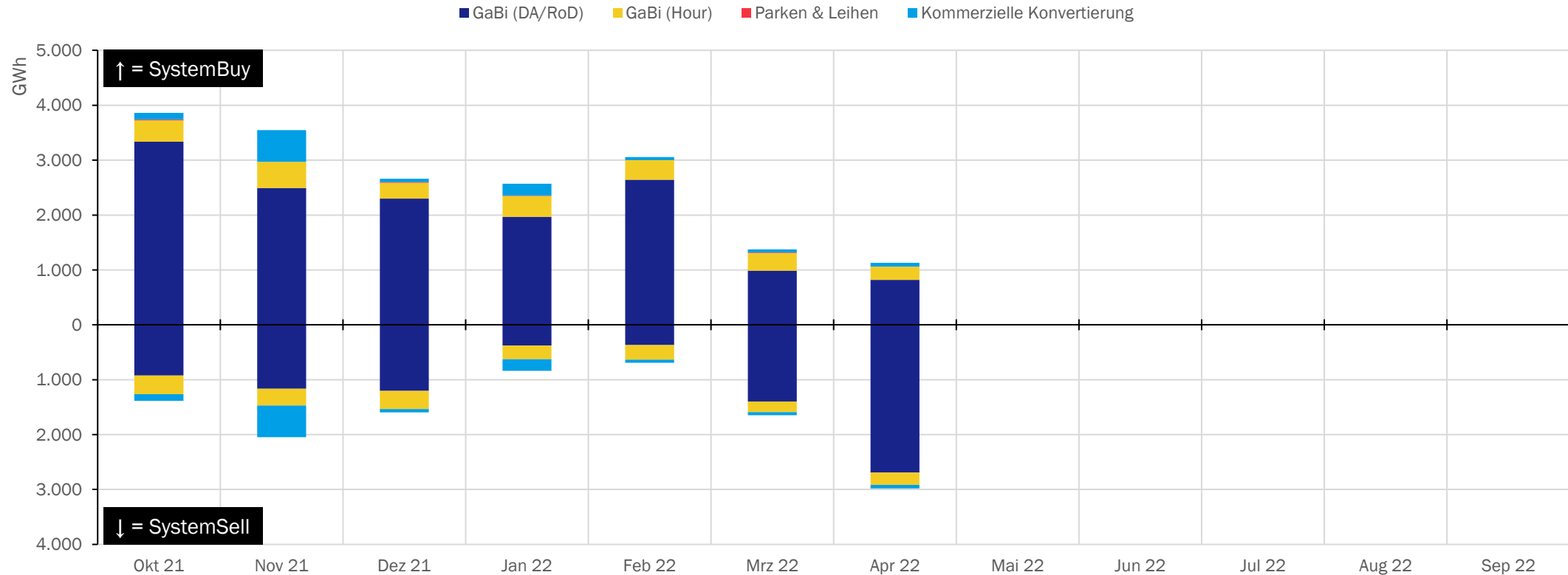
# Nettokosten/-erlöse je Monat



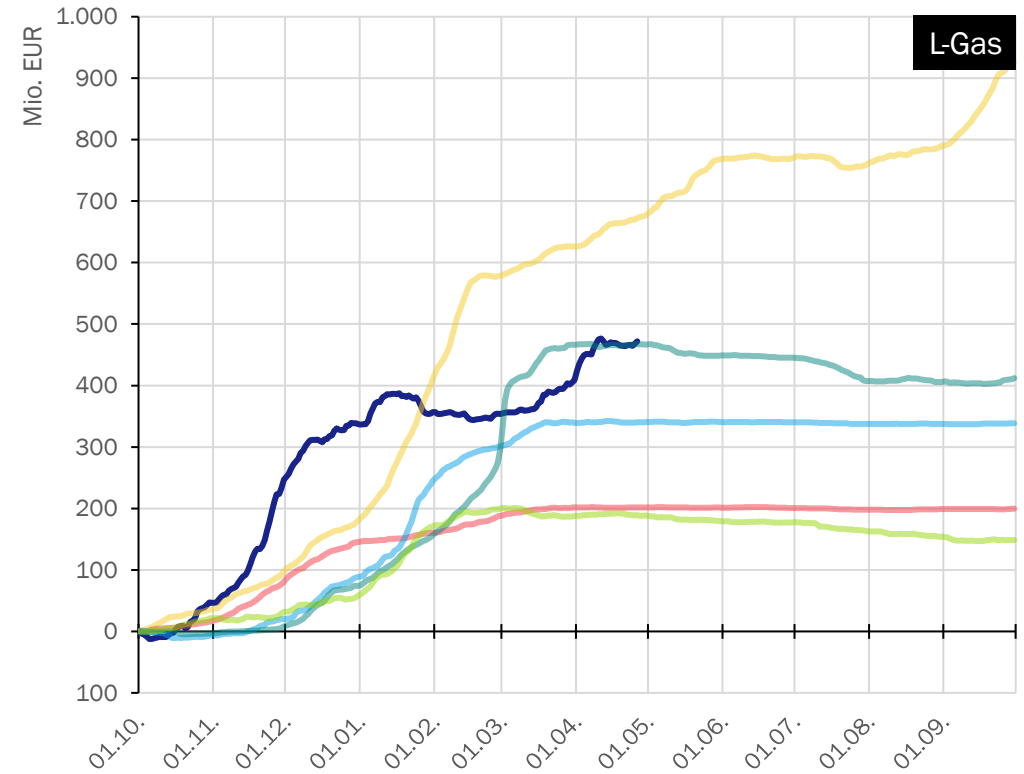
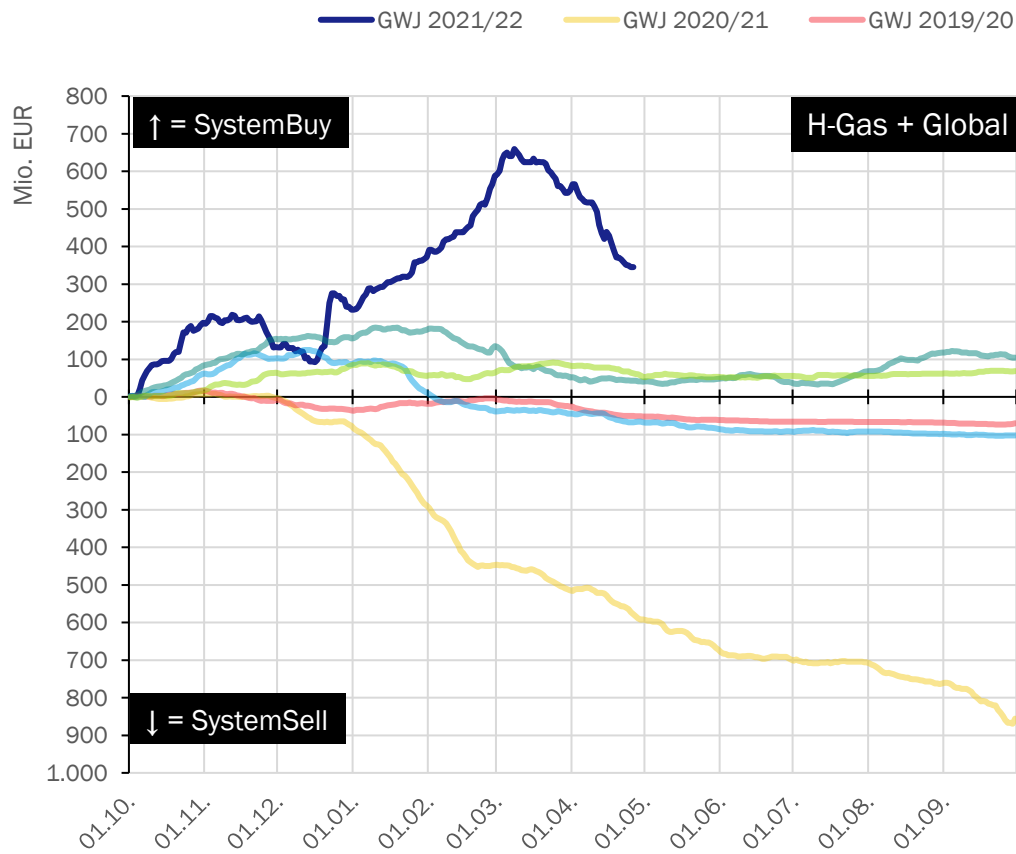
# Kumulierter Regelenergieeinsatz (Nettomengen, Jahresvergleich nach Gasqualität)



# Anteile nach Kategorien (Monatswerte)

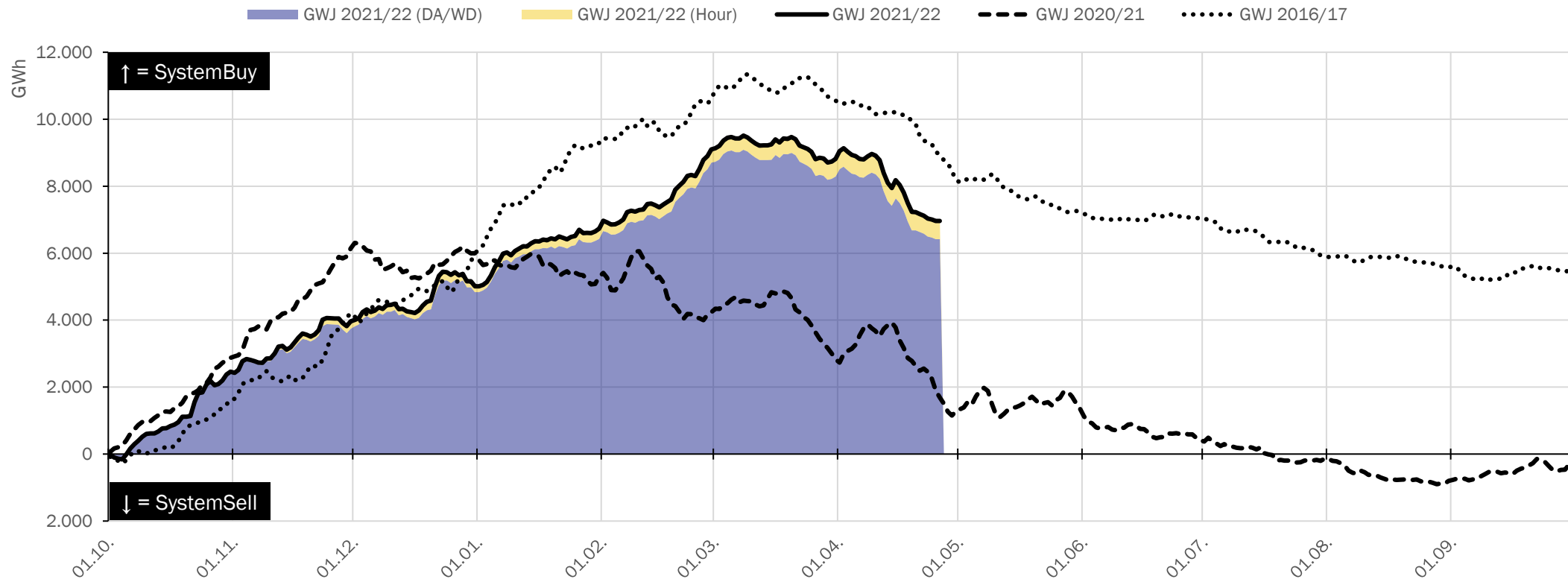


# Kumulierter Regelenergieeinsatz (Nettobeträge, Jahresvergleich nach Gasqualität)

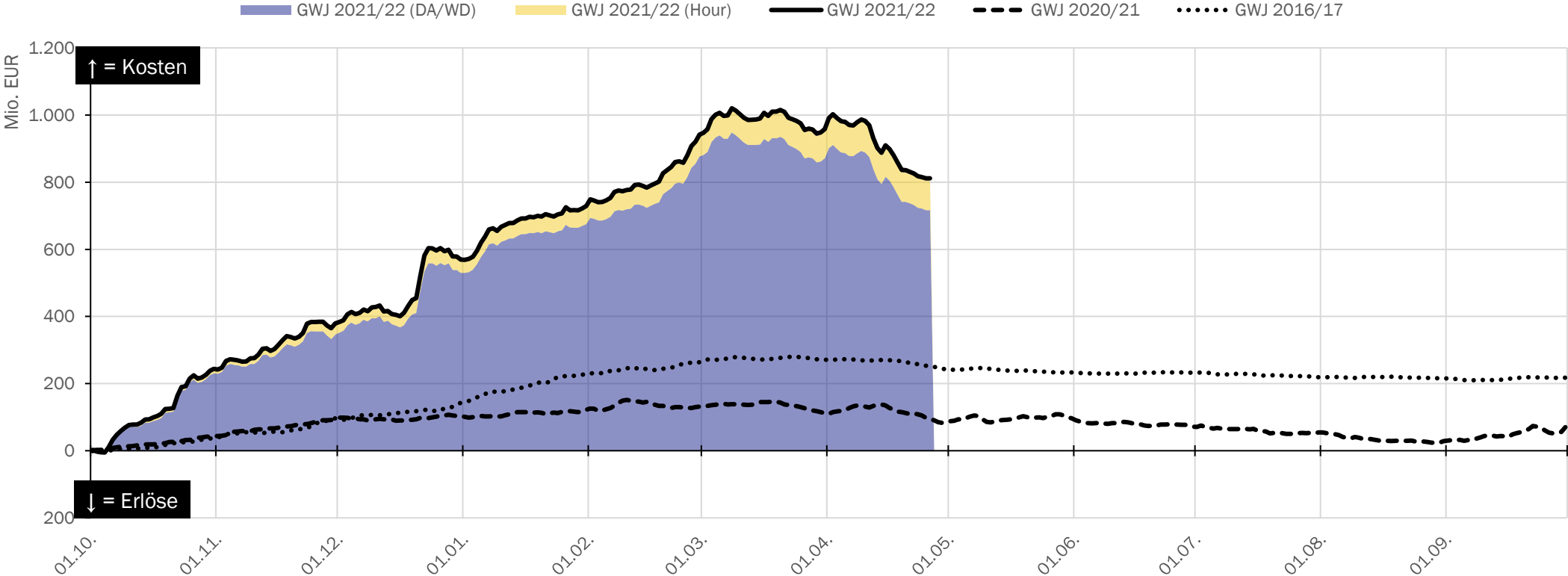




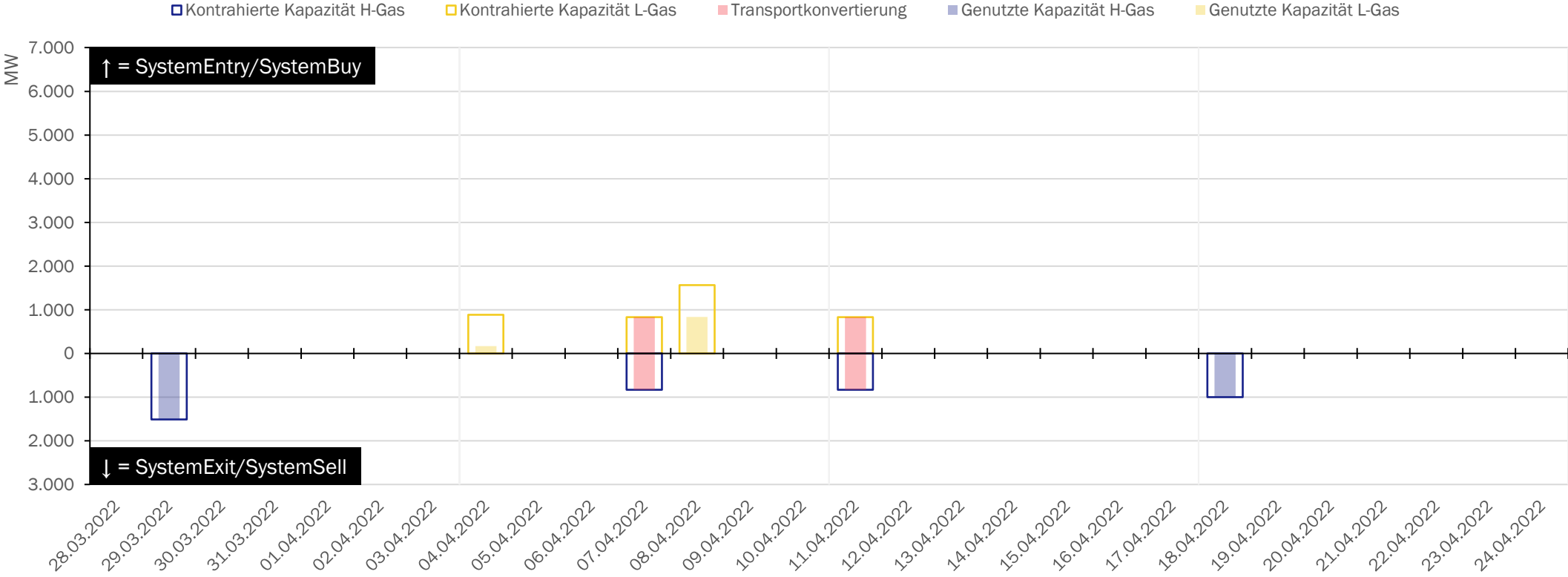
# Kumulierter Regelenergieeinsatz (Nettomengen (Anteile DA/WD, Hour))



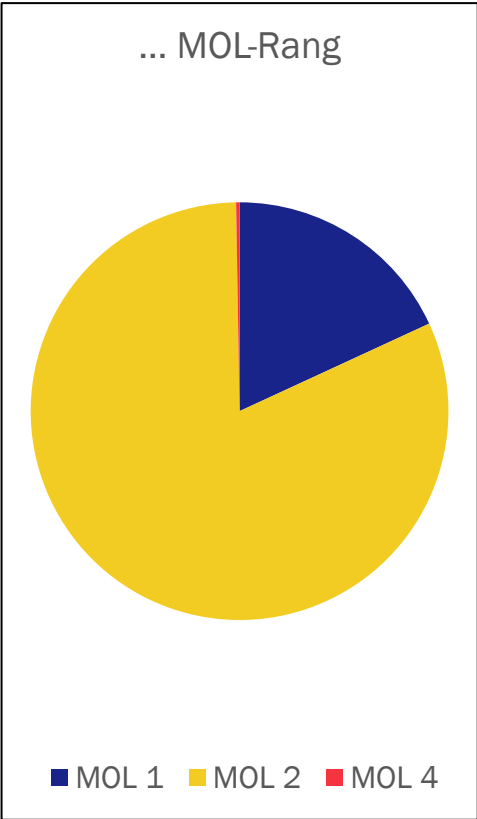
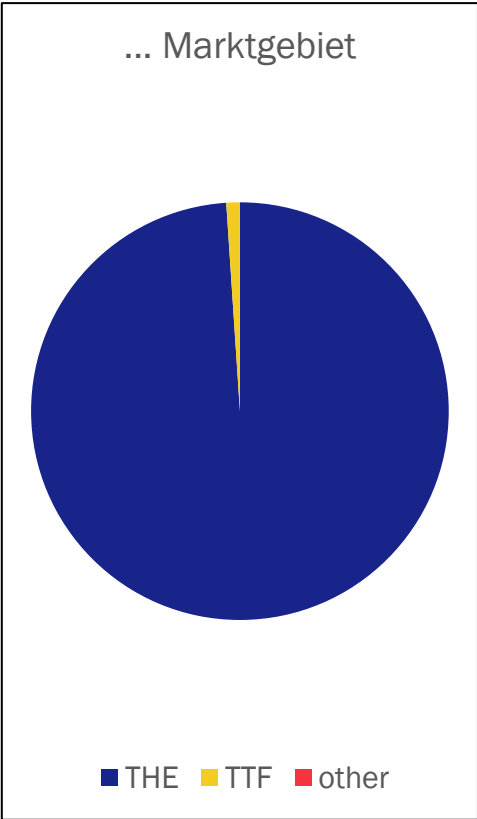
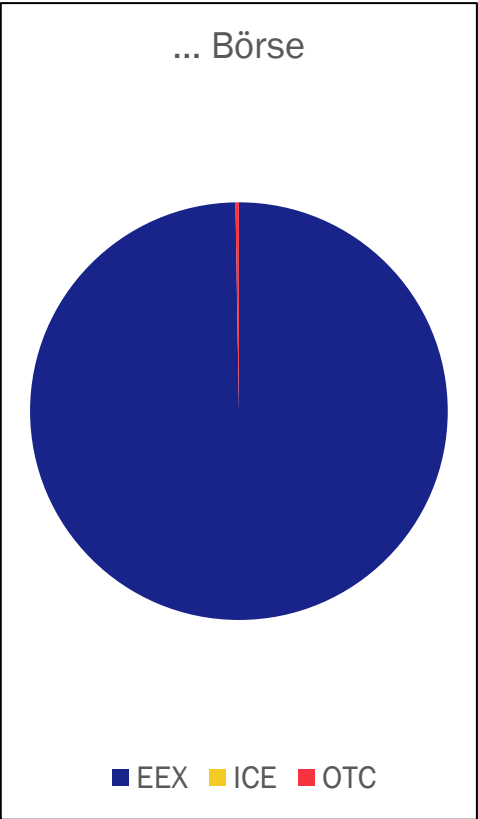
# Kumulierte Regelenergiekosten



# Kapazitätsbuchung/-nutzung (angrenzenden Marktgebiete)

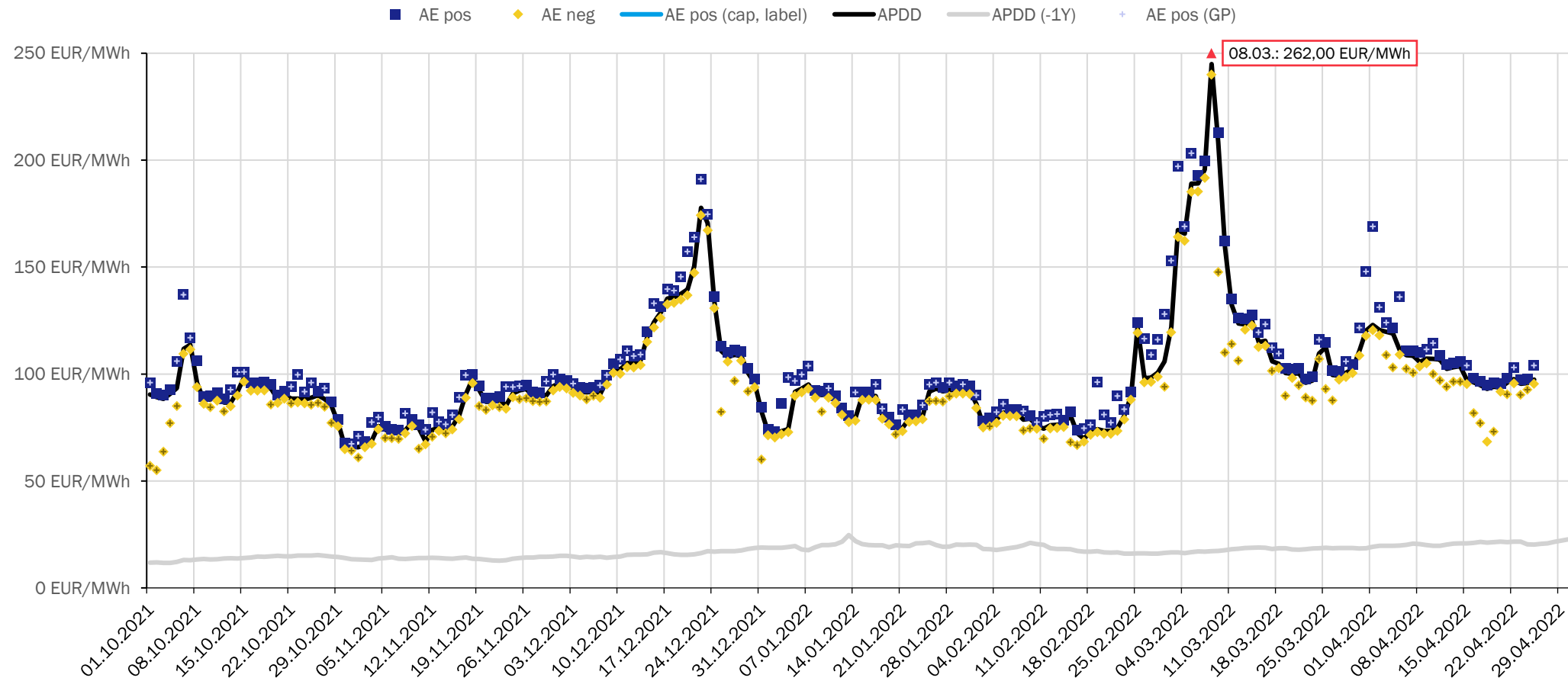


# Regelenergieanteile nach ...



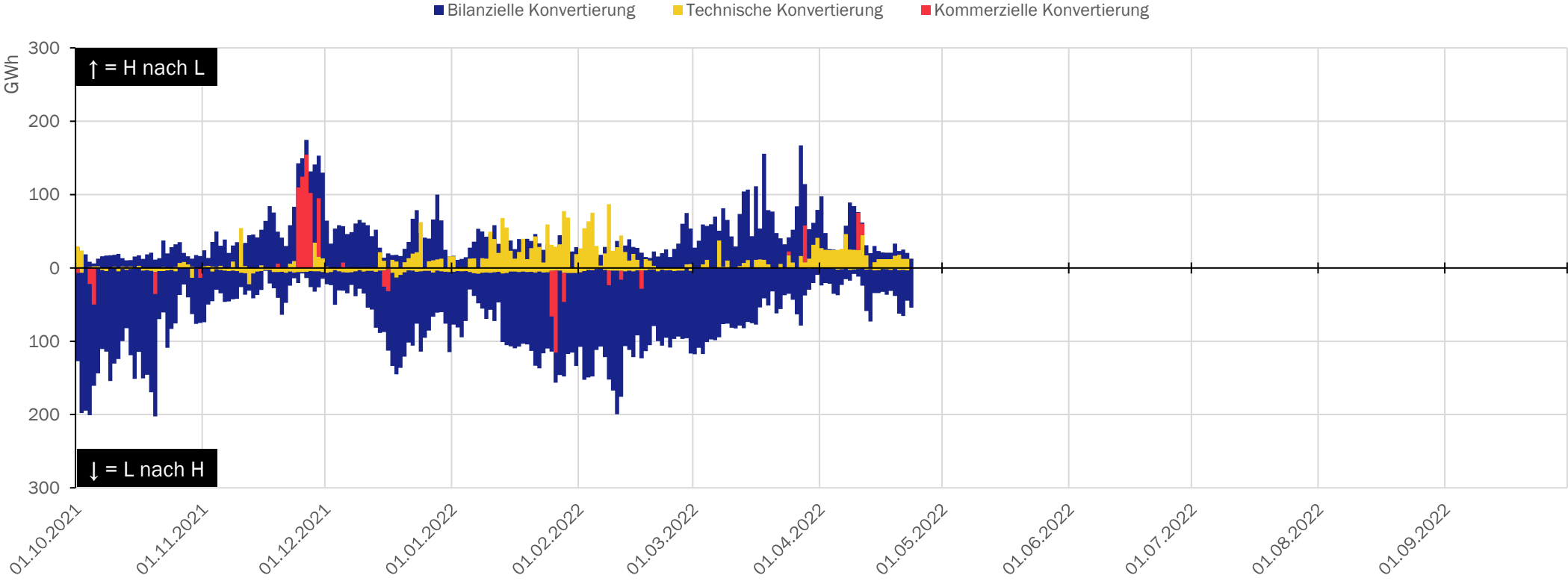
# Vergleich Ausgleichsenergiepreis zu Indexpreis

Ausgleichsenergie-Preise [GWJ 2021/22 und GWJ 2020/21]

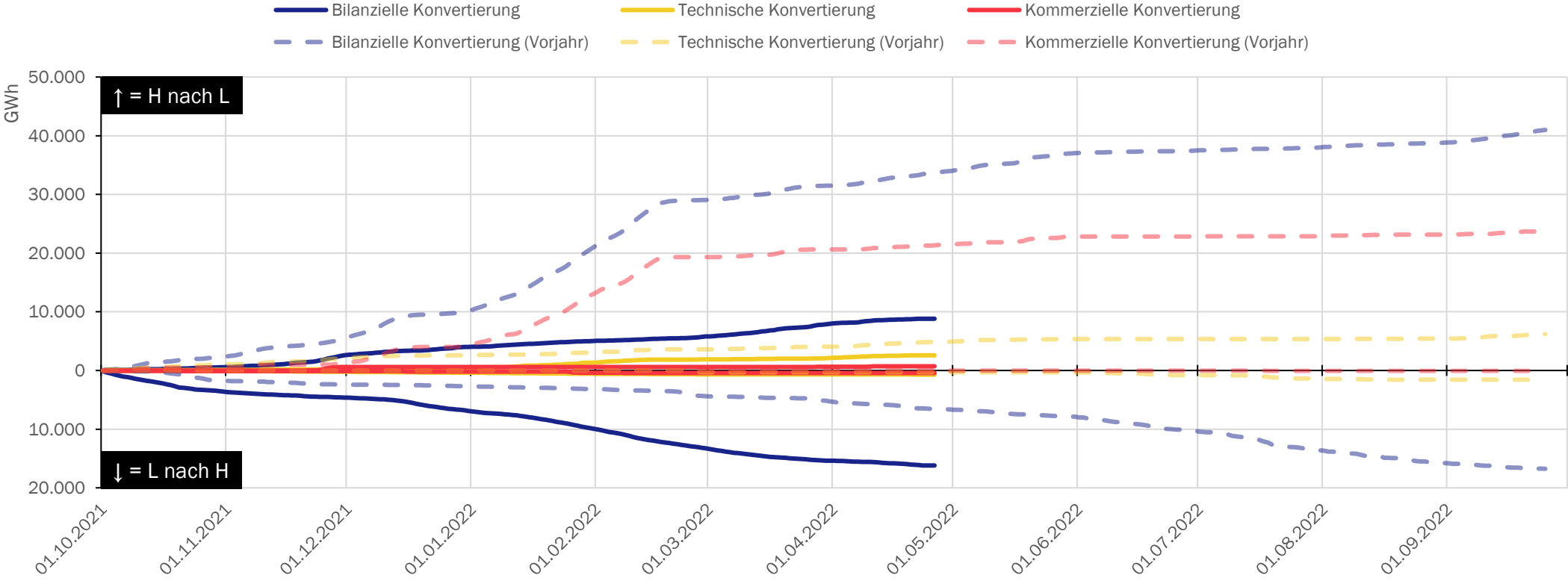


# Konvertierungsmengen

# Bilanzielle vs. kommerzielle/technische Konvertierung



# Kumulierte Konvertierungsmengen

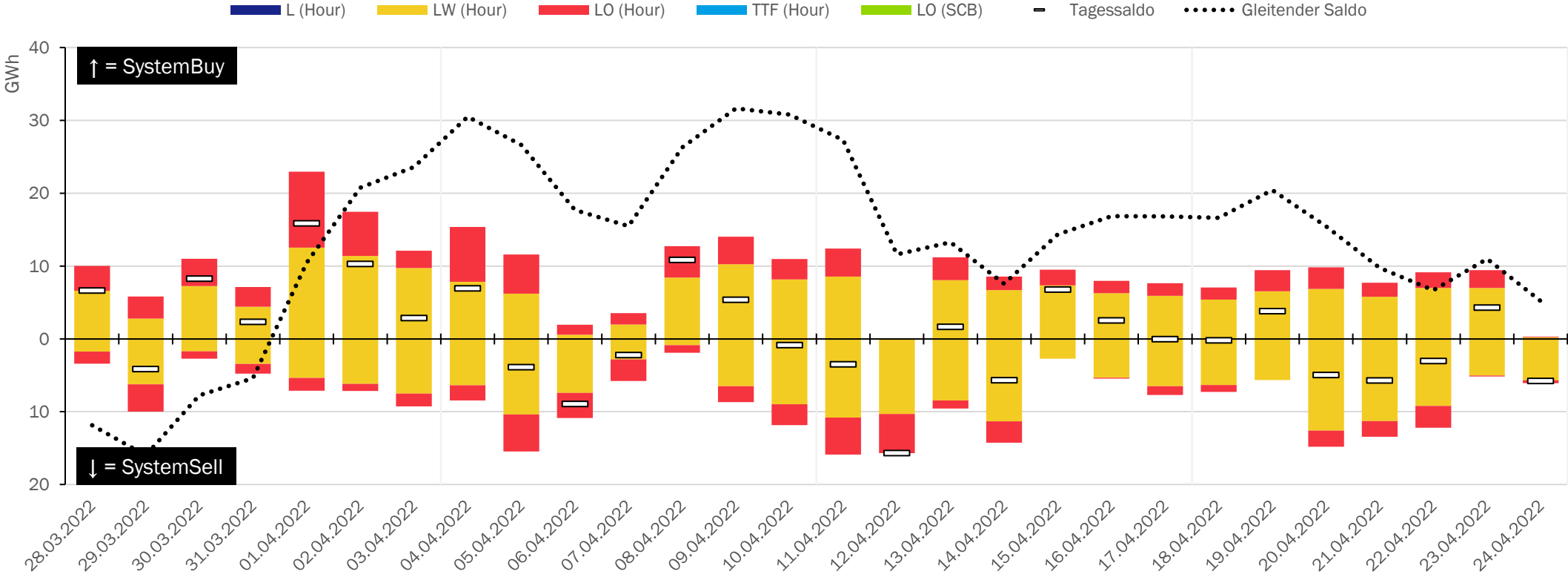




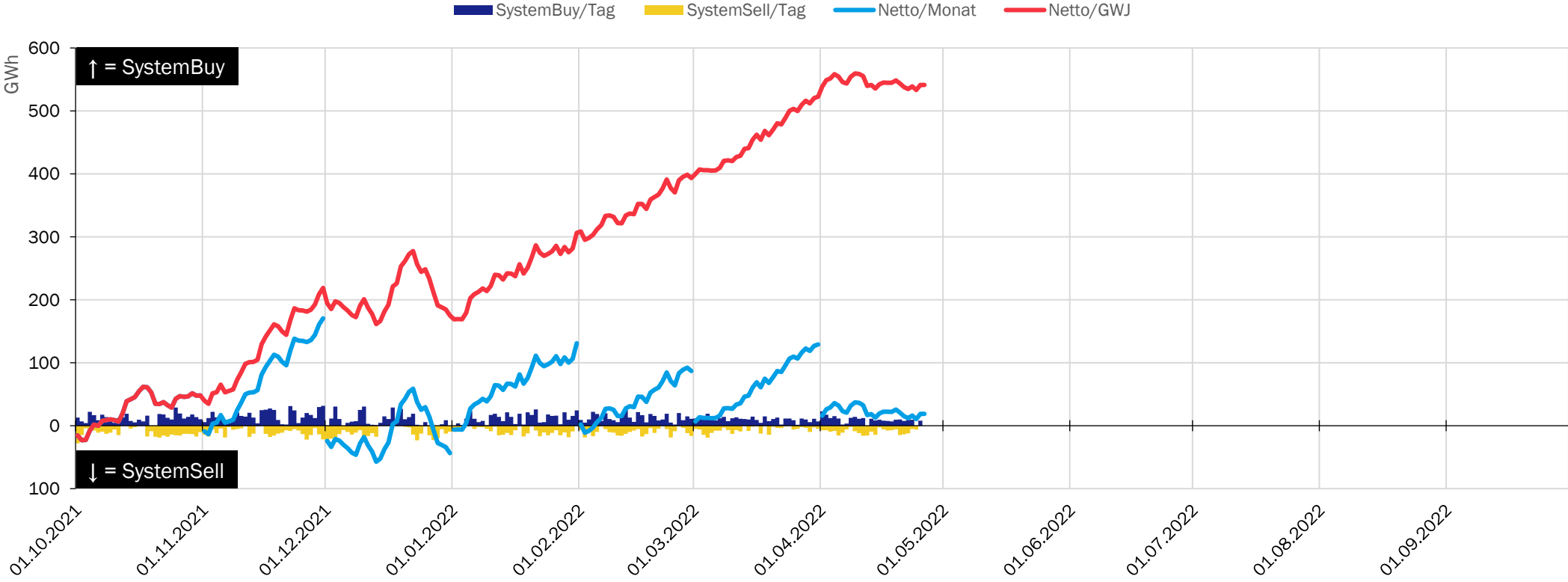
# Stundenprodukt



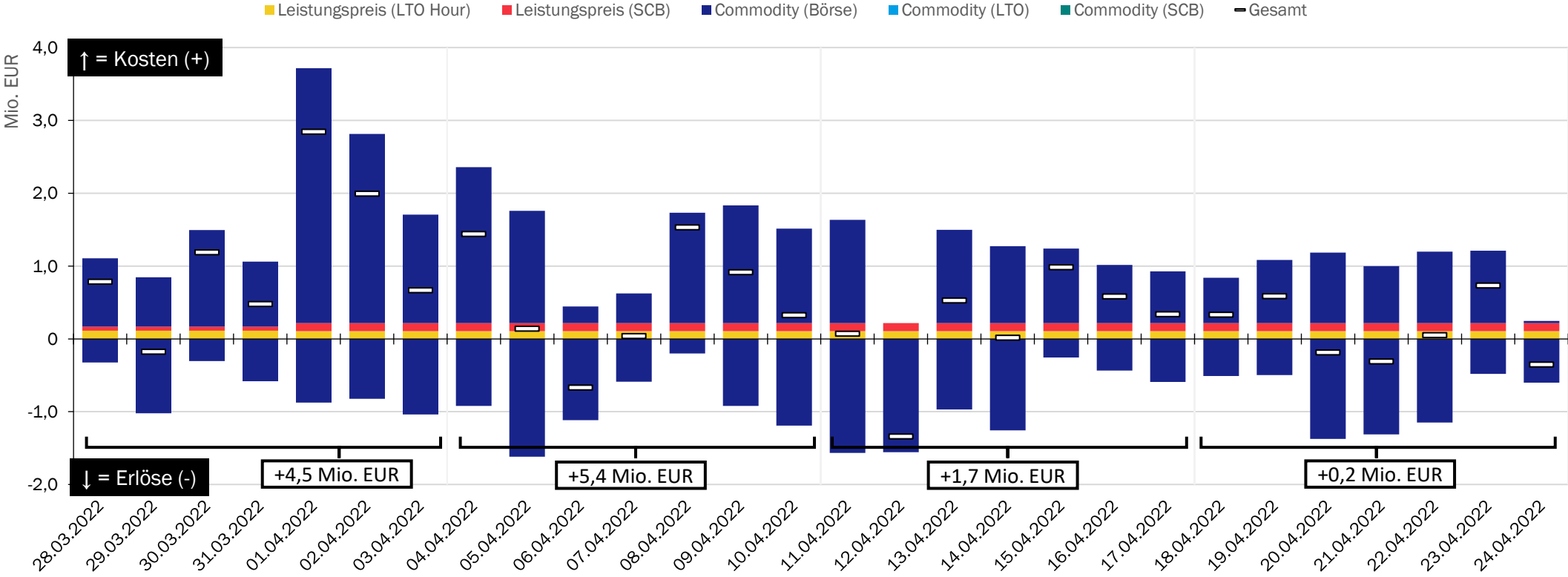
# Einsatz Stundenprodukte [28 Tage]



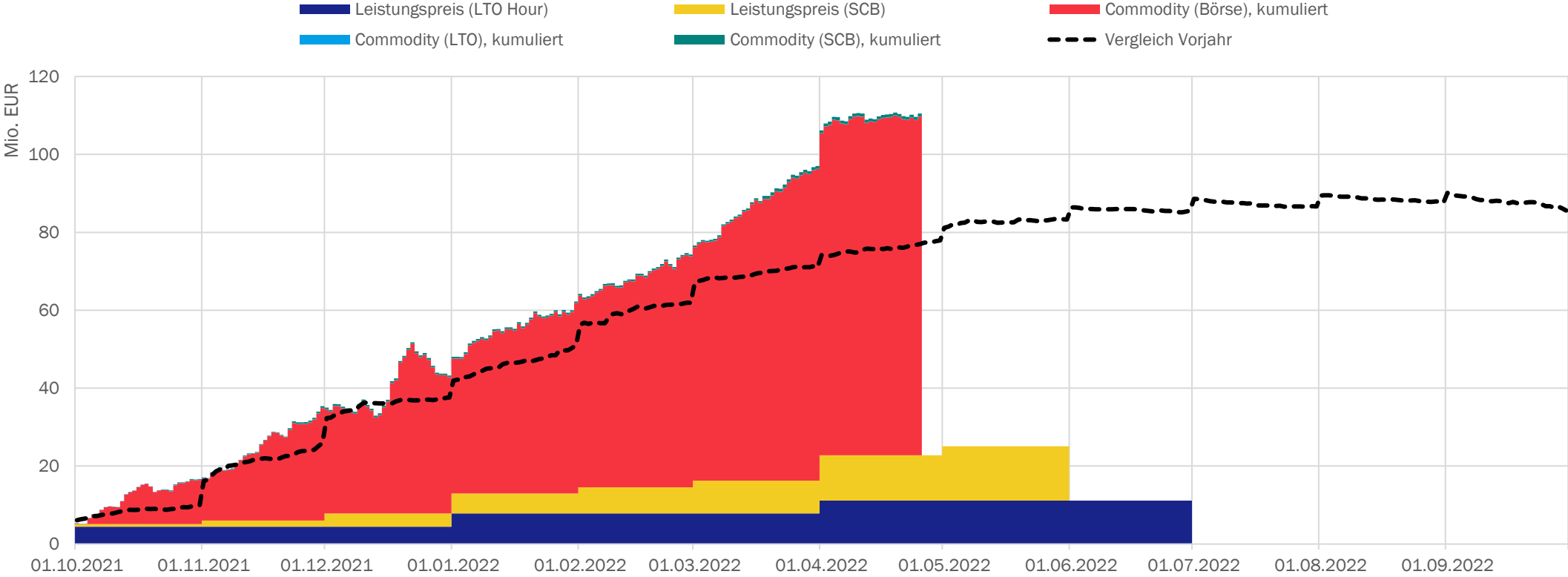
# Einsatz Stundenprodukte, kumuliert

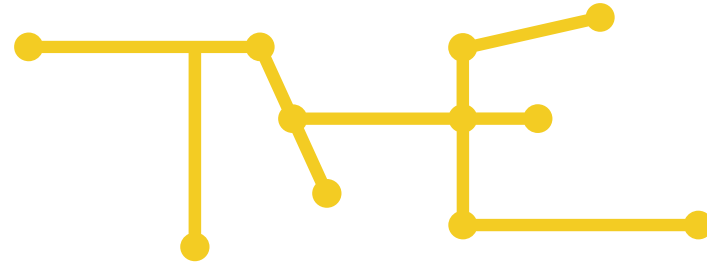


# Kosten/Erlöse Stundenprodukt



# Kosten Stundenprodukt [GWJ]





# TRADING HUB EUROPE

keep in balance

## Trading Hub Europe GmbH

Hauptsitz:  
Kaiserswerther Straße 115  
40880 Ratingen

Standort Berlin:  
Anna-Louisa-Karsch-Straße 2  
10178 Berlin

[www.tradinghub.eu](http://www.tradinghub.eu)

## Geschäftsführer

Dr. Thomas Becker, Jörg Ehmke,  
Torsten Frank, Dr. Sebastian Kemper

Amtsgericht Düsseldorf, HRB 93885

## Copyright

The ideas and suggestions developed in this presentation are the intellectual property of Trading Hub Europe and are subject to the applicable copyright laws. The whole or excerpts duplication as well as passing on to third parties is not allowed without written permission of Trading Hub Europe GmbH.